

TAZAMENI NDEGE WA ANGANI

Himery Msigwa

Udom-Dodoma

02/02/2017

revised on 2020

Andante

(Tafakari)

$\text{♩} = 61$

S
A

A he e wa na da mu ta za me ni nde ge wa a nga ni ha wa pa ndi ha wa

T
B

6

vu ni (la ki ni) Mu ngu hu wa shi bi sha Mu ngu hu wa shi bi sha

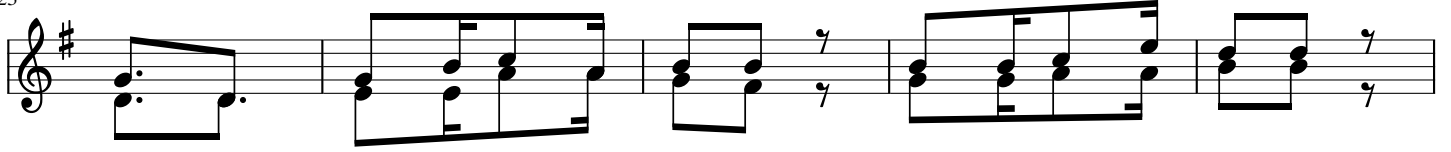
11

Mu ngu hu wa shi bi sha hu wa shi bi sha si ku zo te zo te

17

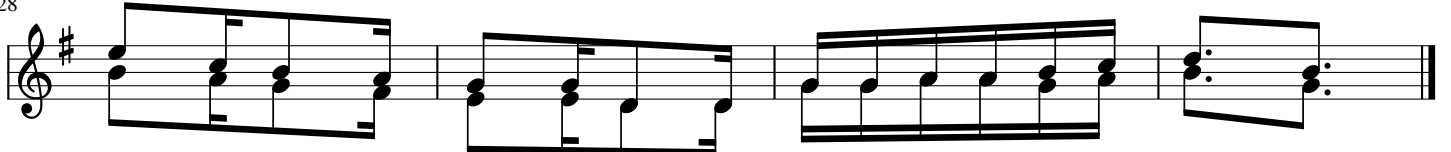
1. Je ni nyi si bo ra ku li konde ge wa a nga ni ba si m si su
2. Je i ki wa Mu ngu we - nu Mu ngu wa mbingu ni hu ya vi ka ma
3. Na u ta fu te ni kwanza u fa lme wa mbingu ni ta - fu te ni

23



mbu ke kwa mba m le ni ni a u m nywe ni ni
 ja ni ya le ya ko nde ni je - ha ta zi di
 pi a na - ha ki ya ke na - ha ki ya ke

28



Mu ngu wa mbi ngu ni a na ju a ma hi ta ji ye nu
 ku wa vi ka ni nyi e nyi wa tu wa i ma ni ha ba
 na me ngi ne yo te na me ngi ne m ta zi di shi wa