

# KWA YESU KUNA RAHA

By Stanlaus Mabula (SIMAMA)

BMC - Kigamboni Parish DSM

8 October 2015

0658 446 352

Kwa Ye su ku na ra ha ku na ra ha te na ya a ja bu

Kwa Ye su ku na ra ha ku na ra ha te na ya a ja bu kwa

Ye su ni ra ha ni ra ha ni ra ha kwa ra ha

ni ra ha ni ra ha ni ra ha

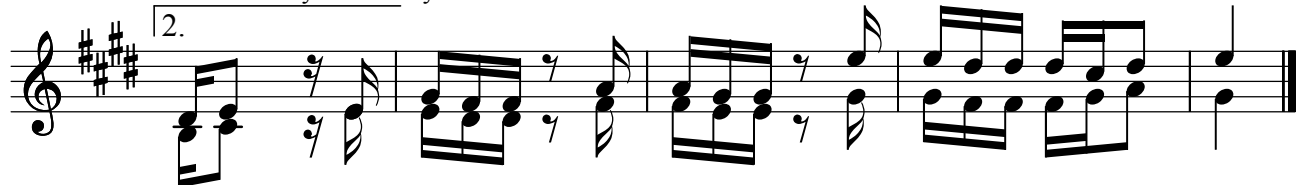
ni ra ha te na ni ra na ni ra ha ya .. ja bu kwa bu



1. A li ye nda ni ya Ye ... su a na u zi ma mi le le - A li  
ye nda ni ya Ye ... su a na u pe ndo wa kwe

2. A li ye nda ni ya Ye .. su ma i sha ma ye ya mi le A li  
ye nda ni ya ye ... su ha m na ho fu yo yo

3. A li ye nda ni ya Ye ... su a na fu ra ha mi le le A li  
ye nda ni ya Ye ... su Ta ba sa mu la vu ti



li a na ra ha a na ra ha a na ra ha ya mi le le.

te a na ra ha a na ra ha a na ra ha ya mi le le.

a a na ra ha a na ra ha a na ra ha ya mi le le.

*Copied by*

*Process Faida*

*Alois gonzaga choir, Kigamboni Parish - DSM.*

*processfaida100@gmail.com*

*0715 754633 0762 367654*