

MSAADA WANGU:

Na: Emmanuel Obedi Swai

J'2 ya 29 mwaka "C" Zab. 121, (K) 2

11/10/2016

Kwaya Mt. Patrice - Kanisa la Singachini

Moderato/Taratibu



M sa a da wa ngu u ka ti ka Bwa na - a li ye zi fa - nya -



mbi - ngu na - n chi, a li ye zi fa - nya - mbi - ngu na - n chi.



Ni ta ya i nu a ma cho ya ngu ni i ta za me mi li ma, m sa a da wa ngu



u ta to ka wa pi - m sa a da wa ngu u ka ti ka Bwa na -



a li ye zi fa - nya - mbi - ngu na - n chi.

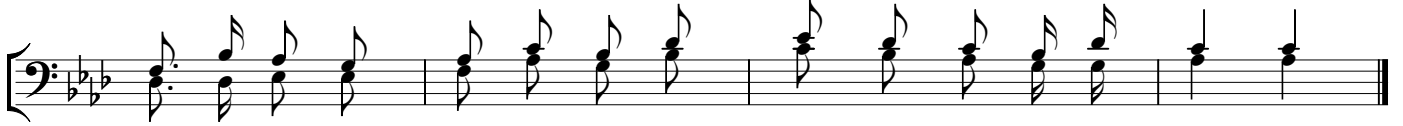


A si u a che m gu u wa - - - ko u - so ge zwe, ye ye a ku li nda ye

a - si si nzi e - naa m ha ta si nzia a wa la ha ta la la u si ngi zi -



ye - ye a li - ye - mli nzi wa I sra e li.



Bwa na ndi ye m li nzi wa ko - Bwa na ni - - u vu li, hu si ma ma mko no



wa ko wa ku u me - ju - - a ha li ta ku pi ga mcha na -



wa la mwe zi wa - - - ka ti wa u - si ku.



Bwa - - na a - ta ku li nda na ma ba - - ya yo te, a - ta ku li nda



na - - fsi ya ko - Bwa na a ta ku li nda u to ka po na u i ngi a po



ta ngu sa sa na - - - ha ta mi - - le le.

