

# EE MUNGU MFALME WANGU

Wimbo Wa Katikati

Dominika Ya 31 Mwaka C &

Dominika Ya 5 Ya Pasaka Mwaka C

Zab. 145:1-2,8-11,13-14 (K)1

Eng. Richard Samson

25<sup>th</sup> October 2025

LAMADI-SIMIYU

Moderato

Ee Mu ngu Mfa lme wa ngu ni ta

li tu ku za ji na  
li tu ku za ji na  
la ko Mi le le  
la ko Mi le le

AU

Ee Mungu wa ngu Mfalme ni ta ku tu ku za ni ta

li hi mi di ji na  
li hi mi di ji na  
la ko Mi le le  
la ko Mi le le

shihahric85@gmail.com

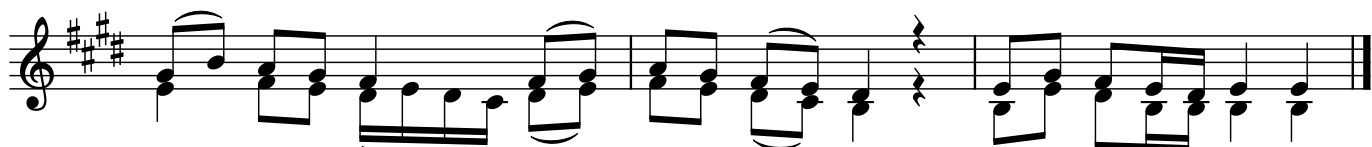
+255 742 697 416



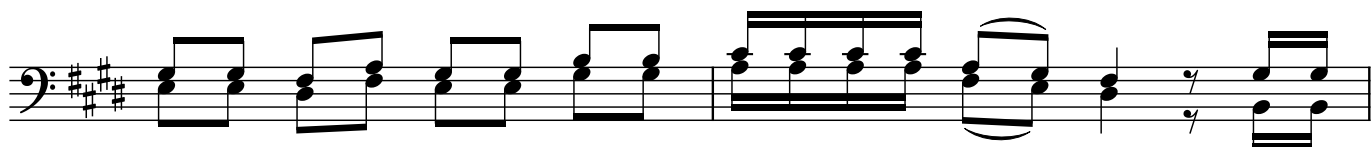
1.Ee Mu ngu wa ngu Mfa lme ni ta ku tu ku - za ni ta



li hi mi di ji na la ko Mi le le na mi le le ki la si ku ni ta ku hi mi di



ni ta li si fu ji na la ko mi le le na mi le le.



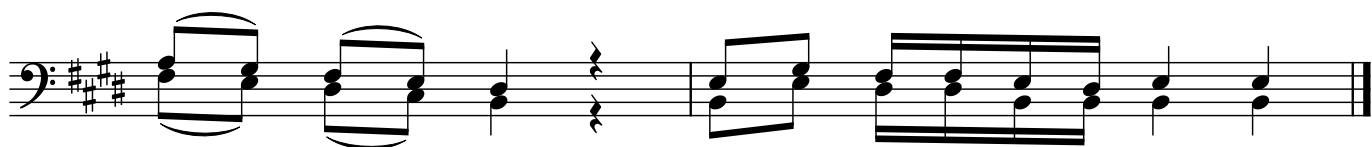
2.Bwa na a na fa dhi li ni mwi ngi wa re he ma si mwe



pe si wa ha si ra ni mwi ngi wa re he ma



Bwa na ni mwe ma kwa wa tu wo te na re he ma za ke



zi ju u ya vi u mbe vya ke vyo te.

3.Ee Bwa na vi u mbevy a ko vyo te vi ta ku shu ku ru na wa cha Mu ngu wa ko

wa ta ku hi mi— di wa ta u ne na U tu ku fu wa U fa lme wa— ko—

na ku u ha di thi a u— we za— wa ko

4.U fa lme wa ko ni U fa lme wa za ma ni zo te na ma mla ka— ya ko

ni ya vi za zi vyo— te Bwana hu wa te ge— me za wo te wa a ngu ka— o—

hu wa i nu a wo te wa li o i na mi a chi ni.