

MWAKA WA JUBILEI KUU 2025

Erick B Wakusongwa
+255 715 194 429/ +255 755 664 653
09 Juni 2025

♩ = 135

f

I me ti mi a mi a ka mi a ka e lfu mbi li na i shi ri ni na ta
I me ti mi a mi a ka e lfu mbili na i shi ri ni na ta

6 1. 2. 1.

no ta ngu i li po a nzi shwa sa fa ri ya U ka to li ki we tu. Ju bi
le i ya mi a ka e lfu mbi li i shi ri ni

no ha ki ka

12 2. *ff*

na ta no Ma huja ji wa ma tu ma i - ni, na wafu a si wa ke Bwana Ye su

20 *mp* *f*

Kri sto a mba ye ndi ye m si - ngi wa I ma ni - ye - - tu.

MASHAIRI

Soprano

1. Ju bi le i hi i i na tu a li ka Wa ka to li ki wo te ku a nza sa fa



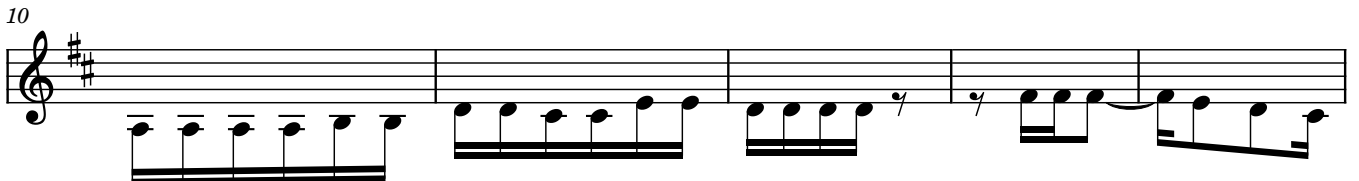
I. ri ya i ma ni na ma ba di li ko, tu ta fa ka ri u we po wa ku dumu wa Mu ngu



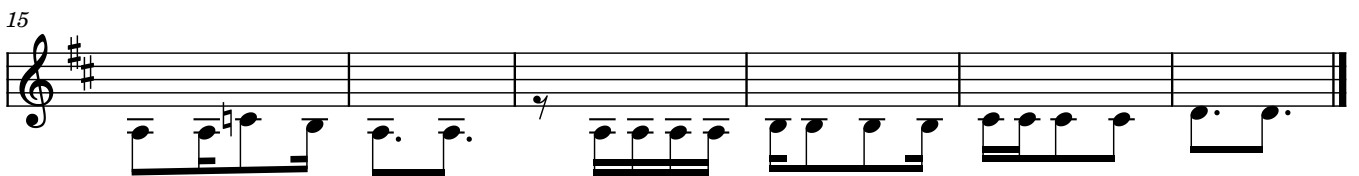
1. ka ti ka hi sto ri a ya wo ko vu na ka ti ka ma i sha ye tu bi na fsi.

Alto

2. Ne e ma ya Ju bi le i i a ms he te na nda ni ye tu Mahujaji



2. wa Ma tu ma i ni ha mu ya ha zi na za mbingu ni na i mwa - ge ju u



2. ya du ni a yo te fu ra ha na a ma ni ya M ko mbo zi we tu.

Tenor & Bass

3. Ju bi le i hi i i na tu ku mbu sha ku ki ri I ma ni ye tu



3. ya Ka ni sa Ka to li ki kwa ma ne no na kwa ma te ndo.

