

# WAIPELEKA ROHO

TAIRO POLYCARP

St. Theresia

Arusha

04 June 2019

1. 2.

Wa i pe le ka Ro ho ya ko ee Bwana Bwa na  
Bwa na na we wa u fa nya u pya  
na we u - pya

8 1. 2.

na we wa u fa nya u pya na we wa u fa nya u - pya u so wa du ni a a ni a  
na we wa u  
na we wa u

15

1 E e na - fsi - ya ngu na - fsi - ya - ngu - e e na - fsi -  
we - we - Bwa na Mu ngu we we Bwa na Mu ngu wa ngu u - me ji fa nya

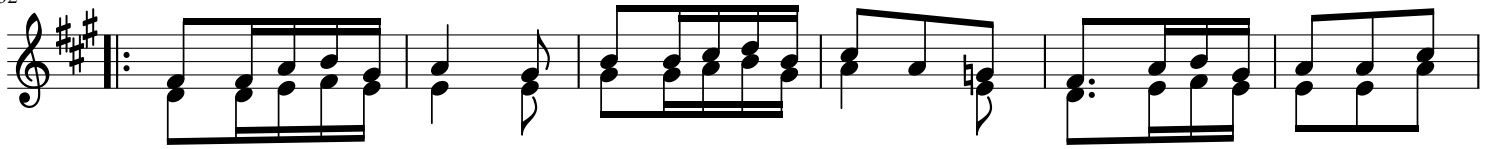
20 1. 2.

ya ngu u mu hi mi di Bwana sa na ee Bwana ji nsi ya li vyo me ngi ma te ndo  
ku wa m ku u m kuu

27

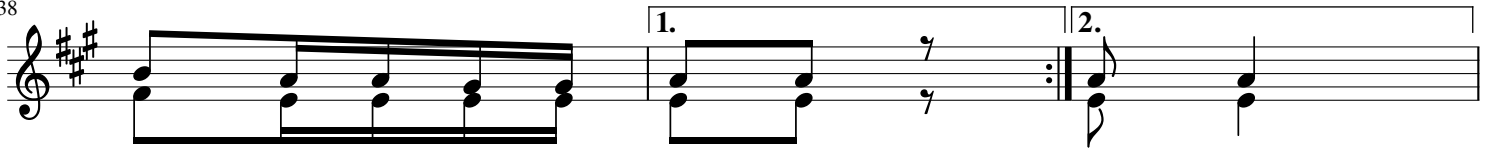
ya - ko du ni a i me ja a i me ja a ma li za ko

32



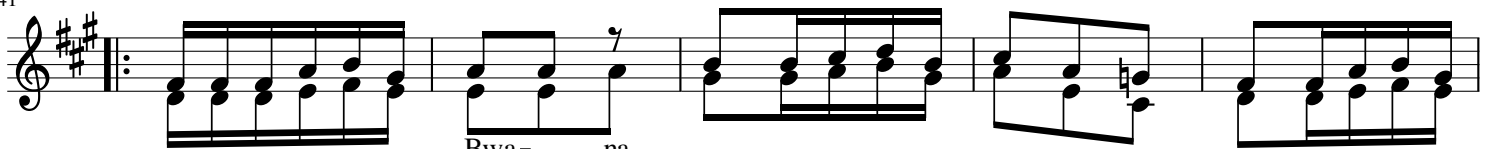
2. Wa i o ndo a pu mzi ya o wa li o ku - fa na ku ya ru di a ma  
wa i pe le ka Ro ho ya ko wa na o u - mbwa na we wa u fa nya u

38



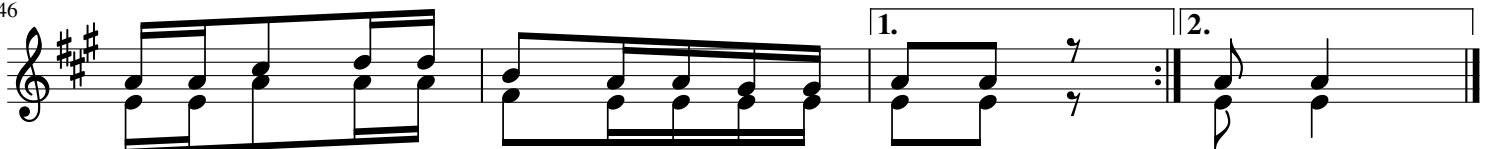
vu mbi ma vu mbi ya o n chi  
pya u - so wa

41



3. U - tu ku fu wa Bwa - na na u du mu mi le - le Bwa na na - ya  
ku - ta fa ka ri kwa ngu ku we ku ta mu kwa - ke mi mi ni - ta

46



fu ra hi ye ma te ndo ma te ndo ya ke Bwa na  
m - fura hi a m fu ra hi a