

MKINIPENDA MTAZISHIKA AMRI ZANGU.

Yn. 14 : 15-16

Na.Abraham.R.Rugimbana.

25.04.2024 Dodoma

Moderato!

mf
Bwana a se ma m ki ni pe nda m ta zi shi ka shi ka A mri

7
za ngu, Na mi ni ta mwo mba Ba ba, na ye a ta wa pa m sa i di

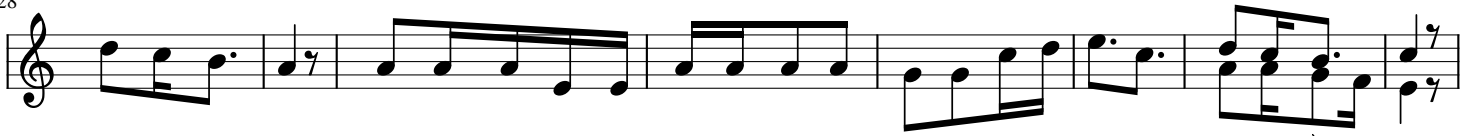
12
mp zi mwi ngi ne i li a ka e *mf* na nyi na nyi ha ta mi le le.

Mashairi 14 : 17,18,19

18
mf 1.Ndi ye Ro ho wa kwe li a mba ye u li mwe ngu ha u we zi ku m po ke a,

23
kwaku wa ha u mwo ni wa la ha u m ta mbu i ba li ni nyi m na

28



m ta mbu a, Ma a na a na ka a kwe nu na ye a ta ku wa nda ni ye nu.

36



mf

2.Si ta wa a cha ni nyi ya ti ma na ja kwe nu, ba do ki ta mbo ki

41



do go na u li mwe ngu ha u ni o ni te na ba li ni nyi m na ni o na

46



Na kwa sa ba bu mi mi ni ha i ni nyi na nyi m ta ku wa ha i.