

# WAUFUMBUA MKONO

Zaburi 145:10-11,15-16,17-18

By Kisinga FM

DSM

28 July 2023

0742 887662

Moderato

♩=55

Wa u fu mbu a

m ko no wa ko

Wa u fu mbu a m ko no wa ko wa ki shi bi sha ki li cho ha i wa ki shi bi sha ki

Wa u fu mbu a m ko no

wa u fu mbu a m ko no

wa ki shi bi

la ki li cho ha i

wa ki shi bi sha ki la

ki li cho ha i ma ta kwa ya

la ki li cho ha i ha i wa ki shi bi sha - ki li cho ha i ma ta kwa ya  
ha i wa ki shi bi sha ki li cho ha i ma ta kwa ya

sha

ki li cho ha i

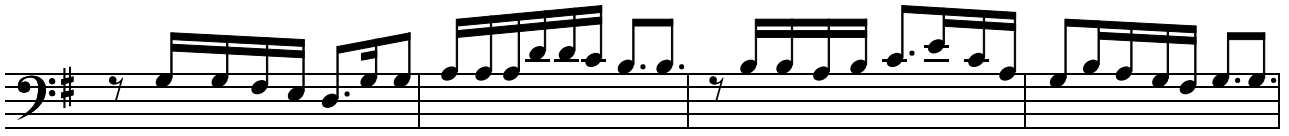
wa ki shi - bi sha

1. ke wa ki shi bi sha ki  
2. ke  
wa ki shi bi

1. Bwa na a na fa dhi li - ni mwi ngi wa hu ru ma si mwe pe si wa ha si ra  
2. Bwa na ni mwe ma kwa wa tu wo - - - te na re he ma za ke zi ju

ni mwi ngi wa re he ma  
u ya ka zi zake zo te

Gendelage uludodi ulukafu luladenyeka



3.Ma cho ya wa tu wo te ya ku e le ke a we we na we hu wa pa cha ku la cha o wa ka ti wa ke



4.Bwa na ni mwe nye ha ki ka ti ka nji a za ke zo te na mwe nye fa dhi li ju u ya ka zi za ke zo te