

"Noel"

# ALELUYA, MALAIKA AKAWAAMBIA.

(Lk. 2:10-11)

Na, Henry C. Sitta  
St. Monica parish  
Kihonda, Morogoro.

*Con brio*

A le lu ya a le - lu ya a le - lu ya a le lu  
a le lu ya a le lu ya  
a le lu ya a le lu ya

ya a le - lu ya a le - lu - ya a le lu ya A  
1. 2.

le lu ya a le lu ya - a le lu ya a le lu - ya a le le ya  
a le lu ya a le lu ya  
a le lu ya a le lu ya

**FINE**

a le lu ya a le lu ya a ya.  
1. 2.

# SHAIRI



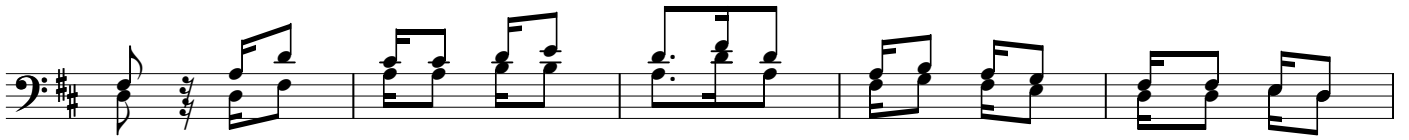
1.Ma la i ka a ka wa a mbi a m si o go - pe kwa ku wa mi -



1.mi ni na wa le te a ha ba ri - nje ma ya fu ra ha ku u i



1.ta ka yo ku wa kwa wa tu - wo - te ma a na le -



1.o ka ti ka m ji wa Da u di a me za li wa kwa a ji



1.li ye nu Mwo ko zi ndi ye Kri sto Bwa na.