

ZAB 98:1-3

$\text{♩} = 60$

Mwimbi e ni Bwa na wimbo m pya mwi mbi e ni wi mbo m pya

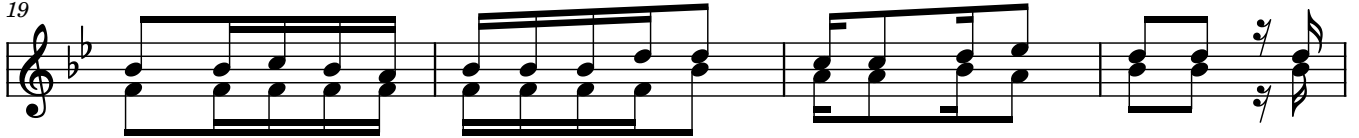
mwi mbi e ni Bwa na kwa ma a na a me te nda ma a ja bu

ma a ja bu ma cho ni pa ma ta i fa a me i dhi hi ri sha ha ki ya ke ma

Cho
cho ni pa ma ta i fa a me i dhi hi ri sha ha ki ya ke ma ya ke

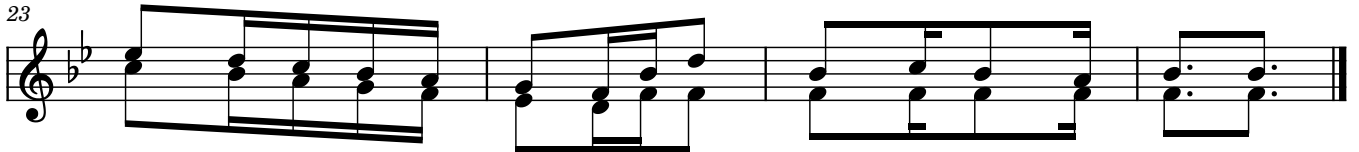
1. Mi
2. Bwa
3. M

19



1..i sho yo te ya du ni a i me u o na wo ko vu wo
 2..na a me u fu nu - a wo ko vu wa Mu ngu we tu ma
 3..ko no wa ke wa ku u me mko no wa ke mta ka ti fu u

23



1..ko vu wa Mu ngu we tu A le lu ya A le lu ya
 2..cho ni pa ma ta i fa a mei dhihi ri shaha ki ya ke
 3..me mte nde a wo ko vu u me mte nde a wo ko vu