

By: A. Mtanduzi, 2002
St. Cecilia-Dodoma

MUUMBA WA NYOTA

Soprano/Alto



Mu u mba wa nyo ta za u si ku mwa mba wa mi le le m ko mbo zi na
Kwa mwi li wa Ma ri a u li ku ja tu oko e dha mbi ni na ka ti ka a

Tenor/Bass



S./A.



mfa lme we tu ma si ya u tu si ki e mko mbo zi we tu tu ku i ta po
i bu e we ma si ya mko mbo zi u tu pe le ke ra ha ni mi le - le

T./B.



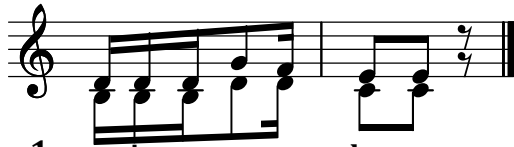
Mashairi;

S./A.



1. Ha ya E ma nu e li u fi ke e we mu u mba wa nyo ta mwa nga wa mi le le
2. Ma ha li po te o ndo a gi za kwa nyo ta u li zo u mba mwa nga u ta wa le
3. Na si ku ya hu ku mu ya mwi sho tu ta ka po fu fu li wa mwa nga wa mi le le
4. Na Ro ho u li zo zi a nga za zi u fi ki e wo ko vu zi i shi na ku fu

S./A.



1. u je u tu o ko e
2. ha di nyo yo ni mwe tu
3. tu pe le ke ra ha ni
4. ra hi mi lel le yo te

N.B: Cheza kinanda kabla ya shaili kuanzia utusikie.....