

NI NENO JEMA KUMSHUKURU BWANA

Zab. 91 : 1-2, 12-15, (K) 1

Wimbo wa Katikati
Jumapili ya 11, Mwaka B.

Shanel Komba
10.06.2015
Dar es Salaam

mf
Ni ne - no je - ma (Ni - ne - no je - ma) Ni ne - no je - ma (Ni ne - no je - ma)

p
Ni ne - no je - ma ku - m - shu - ku - ru Bwa - na *mf*
Ni ne - no je - ma ku - m

mf
shu - ku - ru Bwa - na

mf
1. Ni ne - no je - ma ku - mshu - ku - ru Bwana, Na ku - li - i - mbi - a ji - na la - ko Ee u - li - ye ju - u;

mf
1. ku - zi - ta - nga - za re - he - ma za - ko a - su - bu - hi, Na u - a - mi - ni - fu wa - ko wa - ka - ti wa u - si - ku.



2. Mwenye ha - ki a - ta - si - ta - wi ka - ma m - te - nde, A - ta - ku - a ka - ma mwe re - zi



2. wa Le - ba - no - ni; Wa - li - o - pa - ndwa ka - ti - ka nyu - mba ya Bwa - na,



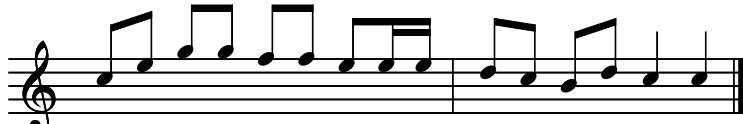
2. Wa - ta - si - ta - wi ka - ti - ka nyu - a za Mungu we - tu.



3. Wa - ta - za - a ma - tu - nda ha - di wa - ka - ti wa u - ze - e, wa - ta - ja - a u - to - mvu u - to - mvu



3. wa - ta - ku - wa na u - bi - chi; Wa - ta - nga - ze ya ku - wa Bwa - na ni mwenye a - di - li,



3. Mwamba wangu ndani ya - ke ha - m - na u - dha - li - mu.