

TUMEOKOLEWA.

Waefeso [2,1-10]

By Deus Nyahinga
26-March-2023
Kitumba-Mwanza
0769680267

♩ = 60

S
A

T
B

mba yo

Tume o ko le wa kwa ne e ma kwa nji a ya i ma ni a - a mba yo hi yo

6

Mu ngu - wa la

ha i kuto ka na na - na fsi ze tu ni ki pa wa cha Mu ngu wa la si - ma

12

si - je

te - ndo, M tu a wa ye yo te a - a si je a ka ji si - fuma a na tu ka zi ya

18

ke tu me u mbwa ka ti ka Kri sto Ye su.

21



1. Na nyi m li ku wa wa - fu kwa sa ba bu, ya ma ko sa na dfha mbi
 2. Si si o te tu li e ne nda ka ti ya o ka ti ka ta ma a za
 3. La - ki ni Mu ngu kwa ku wa ni - mwi ngi ni - mwi ngi wa re -

25



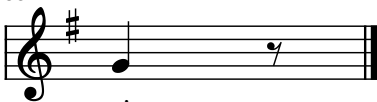
ze nu, A mba zo m li zi e nde a za ma ni kwa ku u fu a ta u li
 mwi li, Tu li po ya ti mi za ma pe nzi ma pe nzi ya - mwili na -
 he ma, Kwa ma pe nzi a li yo tu penda ha ta wa ka ti tu li o ku wa

30



mwe ngu, na ku m fu a ta Mfa lme wa u o vu a te nda - ye u a
 ni a, tu ka wa wa to to we nye ha si ra ka ma - ha - o we ngi
 wa fu, kwa sa ba bu ya ma ko sa ye tu tu me o ko le wa kwa ne e

35



si.
 ne.
 ma.