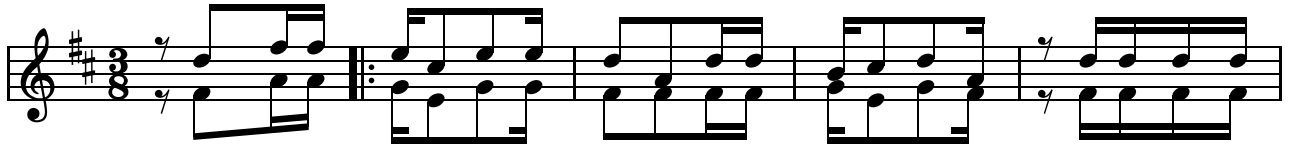


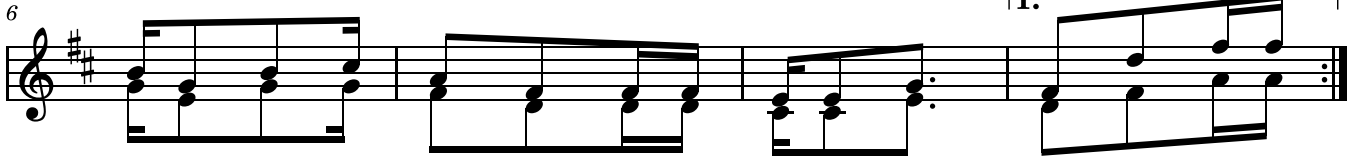
NATAMANI KWENDA MBINGUNI

By D. LUGUMA
@2007

♩ = 59
mf



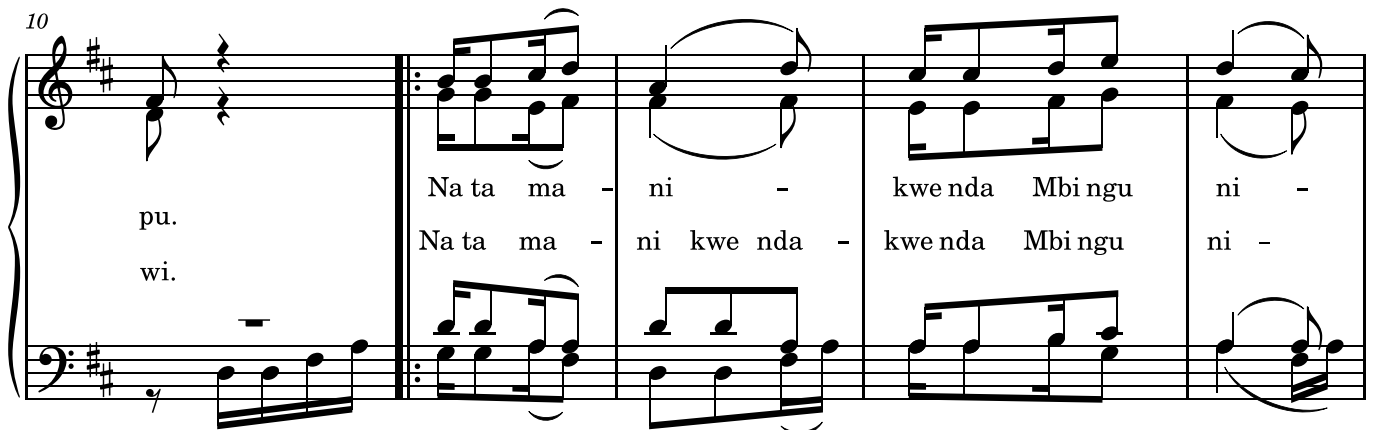
1(a)	A ma ni	sa sa ya du	ni a i me	sha to we ka	wana da mu
(b)	-	no ya me ta	wa la ha ta	ka ni sa ni	pi a na hu
2.(a)	Na o u	vu ta ji wa	ba ngi u me	sha ta wa la	si yo vi ja
(b)	-	ji ya ki ka	ti li ya na	si ki ti sha	vi ko ngwe we



wa me ja a	chu ki ha wa	na u pe	ndo Ma ru mba
ko mi si ki	ti ni ni vu	ru gu tu	- -
na wa la wa	ze e kwe li	wa na ti	sha Ma u a
tu wa ha nga	i shwa e ti	ni wa cha	- -

2.

Kiitikio



pu.
wi.

Na ta ma - ni	-	kwe nda Mbi ngu	ni -
Na ta ma - ni	kwe nda -	kwe nda Mbi ngu	ni -

Na ta ma ni

(..... Free Organ.....)

15

Mbi ngu ni kwa Ba ba hu ko ku na A ma ni ni.

Na ta ma ni

3. (A) Waumini wamegeuka mioyoni mwao, wachungaji wanawakataa eti hawafai.
(b) Uongo pia maseng'enyoyametanda, na yote hayo ni machukizo mbele za Bwana.
4. (a) Hivi tunajifunza nini ndugu waumuni, kwanini tusiyatende yale tunayo fundishwa.
(b) Matendo tunayotenda hata kwa wenzetu Bwana Mungu hapendezwi nayo ndugu tugeuke.
5. (a) Mama Maria twaja kwako tukilalamika, pokea dua na sala zetu tunazozitoa,
(b) Utuombe kwa Mwanao tupate Amani, Dhambi zetu tunazozitenda atuhurumie.

Copied By Vicent Majaliwa