

KWA NINI WASIMAMA MBALI

Na; Dan. S. Mwogoye

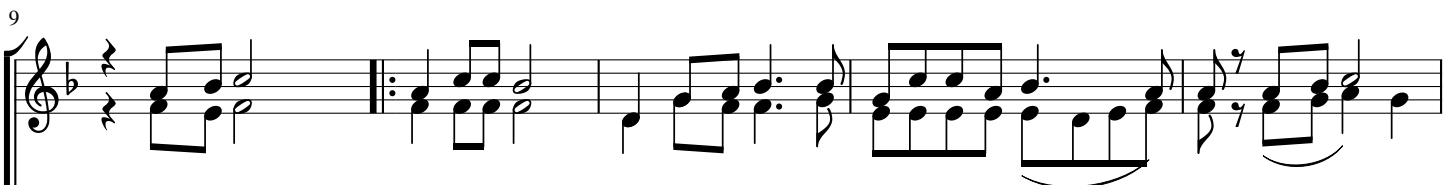
$\text{♩} = 62$



1. O na ma ji ya na vyo ni gha ri ki sha na fsi ya ngu na ro ho i me zi mi
2. Na u ta fu ta u so wa ko Ee Bwa na mwi li, ro ho vya e le me wa ma te
3. Na a mi ni mwe nye zi u na si ki a na a mi ni ndi we ki mbi li o la



a ni na ku li - li a we Bwa na wa te si wa - ngu ni we ngi.
so dhambi zi me ni te nga na - we Mu ngu wa ngu u ni re he mu.
ngu na a mi ni wa ni pi ga ni a we we ni mwi ngi wa hu ru ma.



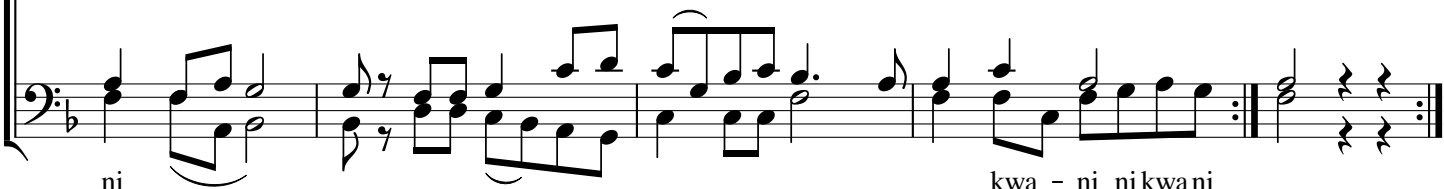
Kwa - ni ni wasima ma kwa - ni ni wa si mama mba - li, kwa - ni



kwa - ni ni kwani ni kwa ni



ni ku ji fi cha ku ji fi chanya ka ti zashi - da kwa - ni da.



ni kwa - ni ni kwani