

MWAKA MPYA UMEFIKA

TUMSHUKURU MUNGU

DISMAS W. MINJA

20/12/2002

$\text{♩} = 65$

Mwa ka mpya u me fi ka tu m shu ku ru Mu ngu
Mwa ka mpya u me a nza tu m shu ku ru Mu ngu
mwa ka ja na
Mu ngu a me

8

1. 2.

u mepi ta sa - la ma za wa di ya u zi ma tum shu ku ru
tu ja li a
Tupi gema
Na vi ge le

16

ka fi tu sha ngili e Tum si fu Ye su Kri sto a li ye tu ma i
ge le tu sha ngili e
Tupi gema ko fi
na vi ge le ge le

23

1. 2.

ni le tu Da i ma na mi le le A - mi - na. na
A - mi na.

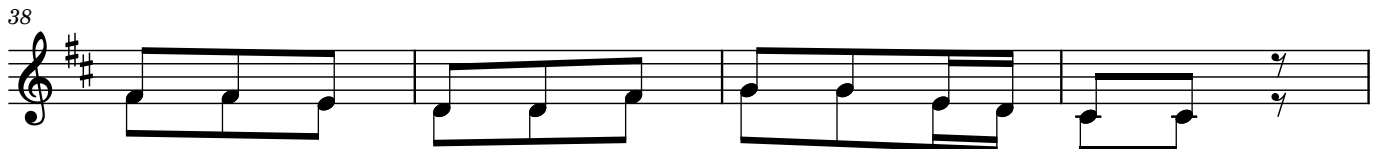
2



1. (a) Tu li si ki a ha ba ri za ku ti sha;
2. (a) Tu li si ki a ha ba ri za ku ti sha;
3. (a) We nze tu we ngi wa go njwa ta a ba ni;
4. (a) Tu ji u li ze tu m pe ni ni Mu ngu;



- za wa tu ku po te za ma i sha ya o.
 za wa tu ku po te za vi u ngo vya mwi li.
 wa ko ho spi ta li ni na ma ju mba ni.
 i li tu m pe nde ze mwa - ka hu u.



1. (b) La ki ni si si bi la li po lo lo te,
2. (b) La ki ni si si bi la li po lo lo te,
3. (b) La ki ni si si tu wa zi ma wa a fya,
4. (b) Tu sa li sa na tu fa nye ka zi sa na,



- Mu ngu ka tu e pu sha ha ta ri zo te.
 Mu ngu ka tu e pu sha a ja li zo te.
 Mu ngu ka tu ja li a tu m shu ku ru.
 tu te nde me ma tuwa ja li we nye shi da.

N.B

1. Imbilizi "a" liimbwe kwa mfuatano na imbilizi "b" ndipo kiitikio
2. Ili kufupisha wimbo, yanaweza kuimbwa maimbili 1 na 2 kwa mfululizo, na 3 na 4 kwa mfululizo.