

MTUKUFU AMEZALIWA

M.D.Matonange
Cath-Ngokolo Shy

SOPRANO SOLO

S
A

Ya me - ti mi a - ya lo ne nwa na ma na bi - i a ta za li wa -
le m ta wa la - waMbingu na Du ni a yo - te m nyenyeke vu -

7

1. 2.

- yu le m to to m ko mbo - zi yu - ha m ko mbozi we tu
- m pole mwenye m sa ma

TENOR SOLO

mwe nye ku sa me he -
ye ni ne - no -

14

- mako sa ye tu wa na da - mu mwe nye u we za - na ngu vu ma be ga ni mwa -
- u zi ma we tu wa na da - mu ndi ye ma si ha - mkombozi we tu wa na da

20

1. 2.

- ke ye - mu a me za li wa

ORGAN

KIITIKIO

25

tu i mbe wo - te tu i mbe a le lu - ya ma
ye ni mfa - lme wa Mbi ngu na Du ni - a ni

ka za li wa kwe - tu
ye ye ni - Bwa - na

32

si ha m ko mbo - zi Ye - na a me za li wa - ya ti ma wade - ke wa
Bwa na wa maBwa

wade ke

39

ja ne wa fu ra - hi vi po fu wao - ne vi zi wi wa si ki - e na bu bu wai -
wa o ne

46

- mbe wa i mbe A le lu - ya m
wa i mbe

49

tu ku fu - Mu ngu a me za li - wa ya - wa

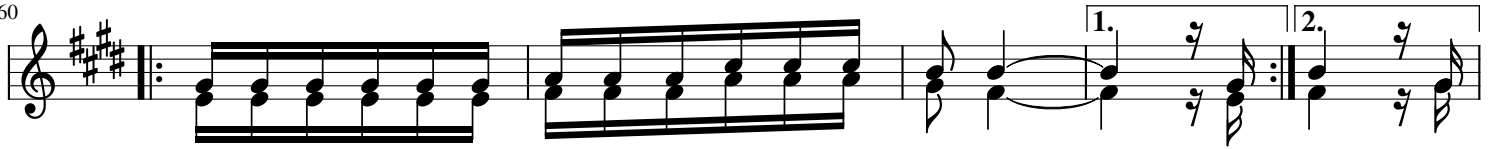
54

SOLO



1. Ta za me ni ma sha ri ki i le nyo ta i na ng'a - ra Be - ka yu
 thle he mu ku na ni ni mbona pi li ka pi li
 2. Wa kri sto i na tu pa sa tu ba di li mi e ne - ndo tu - ni tu
 ya a che ya za ma ni ya tu we ka yo gi za

60



le a li ye ta bi ri wa - na ma na bi i - a - m
 ha di ya u ko mbo zi we tu i me ti mi a
 m ru di e ni mu u mba - mu u mba we tu - tu e m
 je mbe le za ke kwa to ba - a tu sa me he

65



tu ku - fu a me za li wa kwe - tu
 tu ku - fu a me za li wa kwe - tu

3. Tubebe tulichonacho, tukawape wahita-ji ili Mungu azaliwe, ndani yetu kwa upe-ndo
 kwa maana Mungu ni pendo -ni pendo kwetu nasi pia inatupasa- tu-pendane- mtukufu amezaliwa kwetu