

MATAIFA YASIKIE

na Casian R. Nyamayingwe(CREN)
Mbagalaku Parish - Dsm

Ghani ya Kiha
Ubhusambele

1. Njo-nitu-hubi - ri kwa ku-i - mba, kwa ku-i - mba, ma-ta-i - fa yo-te

2. Njo-nitu-hubi - ri kwa ku-i - mba, kwa ku-i - mba, ma-ta-i - fa yo-te

1. yasiki-e ha_ba-ri njema yawokovu, yawoko-vu.

2. yasiki-e ha_ba-ri njema yawokovu, yawoko-vu.

1. Mu - ngu ka - tu - u - mba, i - li tu - m - pe - nde,
ni wa - ji - bu wa - ngu, ku - ta - nga - za ne - no,

2. Cha - nga - mo - to nyi - ngi zi - na - zo - to - ke - a,
ni - si - ya - o - go - pe ma - ku - ndi ya wa - tu

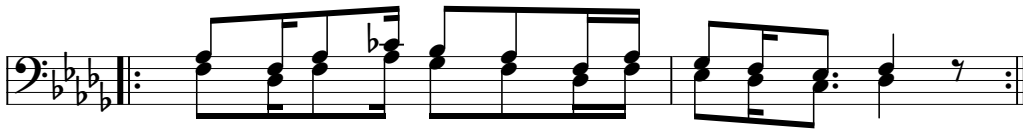
1. tu - m - tu - mi - ki - e si - ku ze - tu zo - te,
li - le ne - no la - ke Bwa-na Mu - ngu wa - ngu.

2. zi - ni - i - ma - ri - she i ma - ni ya - ngu,
ya - na - yo - pi - nga - na na i - ma - ni ya - ngu.



3. Na - hu - bi - ri I - nji - li_____ kwa u - pe - ndo,
kwa ku - sa - me - he wa - li - o ni - ko - se - a,

4. Sa - sa na - fu - ngu - a ki - nywa kwa ku - i - mba,
ni - ki - ta - nga - za ha - ba - ri za - ke Ye - su,



3. ku - wa - ja - li wa - le wenye u - hu - ta - ji.

4. Mu - ngu ni - pemo - yo wa ku - so - ngambe - le.