

# MAJARIBU NI MTAJI

na Casian R. Nyamayingwe  
Mtoni - Dsm

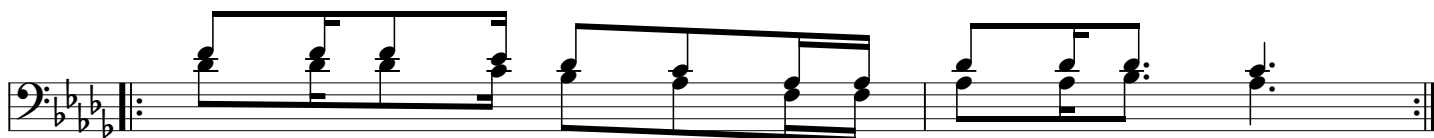
Ghani ya Kiha  
Ubhusambebe

Ma - ja - ri - bukwangu ni mta - ji ni mta - ji, ni m - ta - ji kwangu

ni mta - ji ni m - ta - ji wakwe - ndambingu - ni, ndambingu - ni.

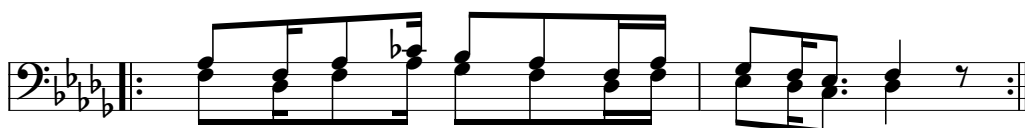
1. Ni - na - po ha - nga - i - ka ka - ti - ka ta - bu,  
a - na - su - bi - ri ni - mu - a - mbi - e ki - tu,  
2. Shi - da za - ngu zo - te ni - na - zo - pa - ta ni  
Mu - ngu ni - pe mo - yo wa u - vu - mi - li - vu

1. Mu - ngu mwu - mba wa - ngu a - ni - a - nga - li - a,  
ye - ye a - ta - te - nda wa - la ha - che - le - wi.  
2. ki - pi - mo to - sha (cha i - ma - ni ya - ngu  
ni - ya - shi - nde ha - ya ha - ya ya du - ni - a



3. Ma - go-njwa na vi - fo - vi\_\_\_\_\_ si - ni - ti - she,  
a - dha za ma - i - sha na\_\_\_\_\_ ma - u - a - ji,

4. Vi - ta na ma-sha - mbu - li - zi ya i - ma - ni,  
vi - si - we cha-nzo cha ku - vu - nja i - ma - ni,



3. vi - we cha-chuya ku - o-nge - za i-ma - ni.

4. Mu-ngu tu - ja - li - e tu - li - nde i-ma - ni.