

# TAZAMA ANAKUJA MTAWALA BWANA JOKARI

Malaki 3:1. Zab.72:1,8

Igunga Parish

Mwanzo. Epifania

2003

$\text{♩} = 70$

ta za ma a na  
Ta za ma a na ku ja ta za ma a na  
Ta za ma a na ku ja ta za ma a na

ku - ja m ta wa la  
ku ja m ta wa la Bwa na Bwa na Mwe nye u fa  
ku ja m ta wa la Bwa na Ta Bwa na mwe

nye u fa lme m ko no ni mwa - ke na e nzi na  
nye u fa lme m ko no ni mwa ke na u we za na e nzi na

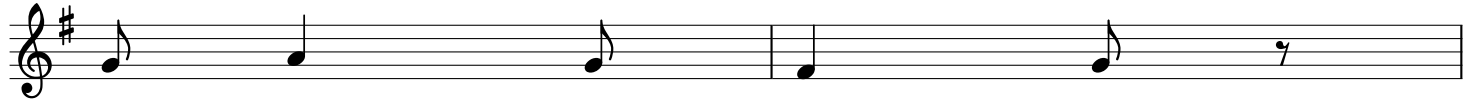
u we za na e nzi

18



1.Mwe nye u fa lme m kono ni mwa - ke na u we za na e nzina e nzi

24



na u ta wa la

26



2.Ee Mu ngu u mpe mfa lme hu ku - mu - ya - ke u m pe namwa na

32



wa mfa me ha - ki za ko

35



3.Na a we na e nzi ku to ka ba ha ri ha ta ba ha ri waka a o ja

41



ngwa ni na wa i na me mbe - le ya ke

**Copied and Typed by  
Mihayo casmiry  
0757514448**