





P.i nu e ni Mi o yo

W.Tu me i nu a kwa Bwa na



P.Tu mshu ku ru Bwa na Mu ngu we tu,

W.Ni ve ma na ha ki.



Ni ve ma na ha ki



tu zi i mbe si fa za Mu ngu Ba ba mwe nye zi a si ye o ne ka na,



na za mwa na ye wa pe ke e Bwa na we tu Ye su Kri stu,



kwa Mo yo wo te na a ki li ze tu zo te na kwa sa u ti ze tu.



Ye ye a li tu li pi a de ni a A da mu kwa Ba ba wa mi le le,



na kwa da mu ya ke ta ka ti fu,



a ka fu ta ma shta ka ya i le dha mbi ya ka le.



ha ki ka hi i ndi yo si ku ku u ya Pa sa ka,



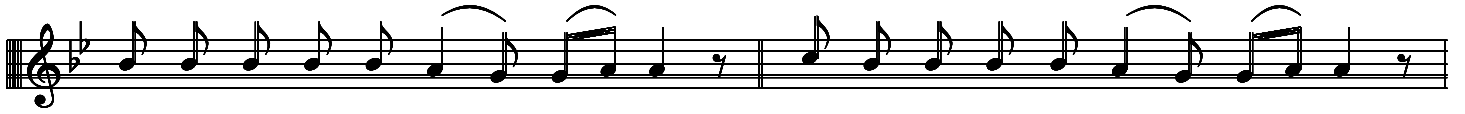
a na po chi njwa yu le mwa na ko ndo o ha li si,



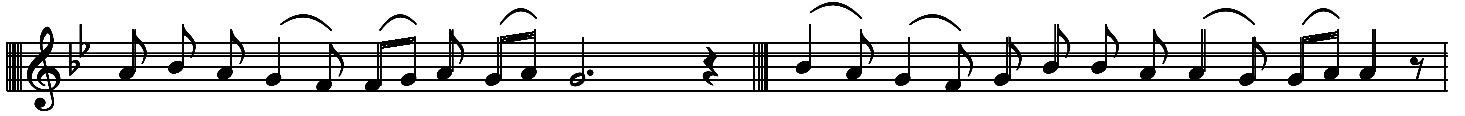
a mba ye kwa da mu ya ke mi la ngo ya wa a mi ni i na ba ri ki wa.



Hu u ndi o u si ku u li po wa to a Mi sri ma ra ya kwa nza Ba ba ze tu,



wa a na wa I sra e li, u ka wa vu sha pa ka vu



ka ti ka Ba ha ri ya sham. Hu u ba si ndi o u si ku,



u li o o ndo a gi za la dha mbi kwa nu ru ya i le ngu zo ya mo to.



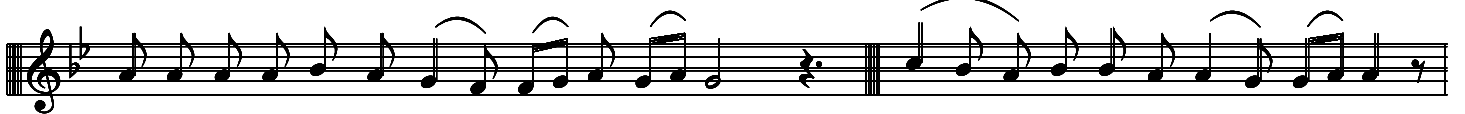
Hu u ndi o u si ku, a mba po le o po po te du ni a ni



we nye ku msa di ki Kri stu wa na te ngwa na ma o vu ya du ni a



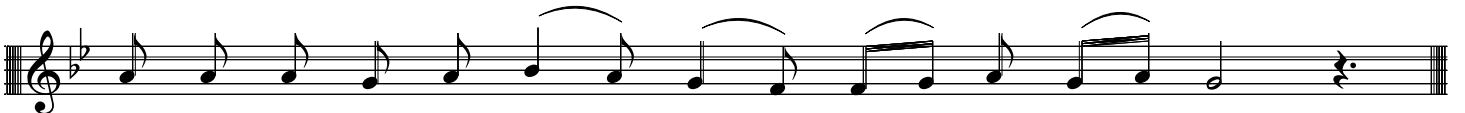
na gi za la dha mbi, wa na ru di shi wa ne e ma



na ku shi ri ki shwa u ta ka ti fu. Hu u ndi yo u si ku,



a mba po Kri stu a li ka ta mi nyo ro ro ya ma u ti,



a ka to ka ku zi mu a me shi nda.



Kwa ma a na ku za li wa ha ku nga li tu fa a ki tu,



tu si nga li ko mbo le wa.



Lo, ji nsi ga ni we ma wa ko ni wa a ja bu kwe tu si si!



Lo, We ma ga ni wa u pe ndo u si o pi mi ka,



wa ku mto a mwa na o u pa te ku mko mbo a mtu mwa!



Lo, dha mbi ya A da mu ha ki ka i li la zi mi ka,



i ka fu twa na ki fo cha Kri stu! Lo, ko sa le nye ba ha ti,



li li lo sta hi li ku mpa ta Mko mbo zi Mku u ka ma hu yo.



Kwa hi yo u ta ka ti fu wa u si ku huu wa fu ku za dha mbi,



wa fu ta ma ko sa: hu wa ru di shi a u sa fi wa li o a ngu ka,



na fu ra ha we nye hu zu ni.



Ba si Ee Ba ba mwe ma, kwa a ji li ya nee ma ya u si ku huu



u po ke e sa da ka ya ji o ni ya ku ku si fu.



Ka ni sa ta ka ti fu li na ku pa sa da ka hii kwa mi ko no ya wa tu mi shi wa ke,



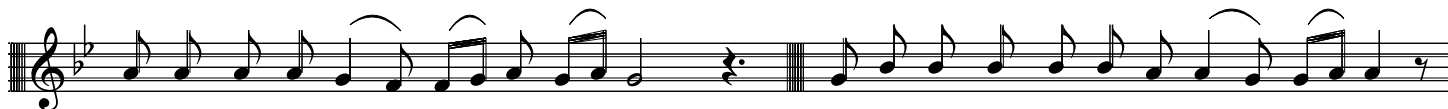
li na po ku to le a mshu ma a huu wa nta ya nyu ki,



Lo, u si ku u li o ba ri ki wa kwe li,



ya li po u nga ni shwa ya mbi ngu na ya n chi,



ya Mu ngu na ya wa na da mu. Ba si, Ee Bwa na, tu na ku si hi,



mshu ma a huu u li o ba ri ki wa kwa he shi ma ya ji na la ko,



u e nde le e ku wa ka na ku o ndo a gi za la u si ku huu;



Te na u u po ke e ka ma ha ru fu nzu ri,



u cha nga nyi ke na nu ru za mbi ngu ni. Nyo ta ya a su bu hi



i u ku te u na wa ka: ya a ni nyo ta i le



i si yo tu a ka mwe: ndi ye Kri stu Mwa na o, a li ye to ka ku zi mu,



a ka wa a nga za wa na da mu kwa u tu ku fu,



na ye a na i shi na ku ta wa la da i ma na mi le le



W.A mi na