

NITAWALISHA KONDoo WANGU.

Na Gustav G. Hofi
Mpanda Cathedral
21 May 2023

Ezekiel 34:15-31

Lento



1. Mimi mwe nyewe ni tawa li sha, ni-tawa li sha ko ndoo wa ngu, nami ni tawa la za,

13



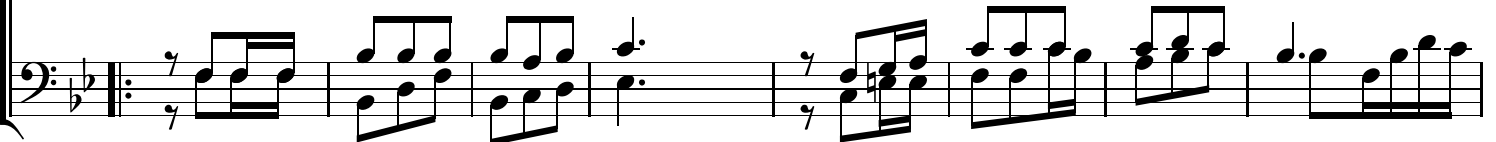
ni ta wa la za a se ma Bwa na.

17

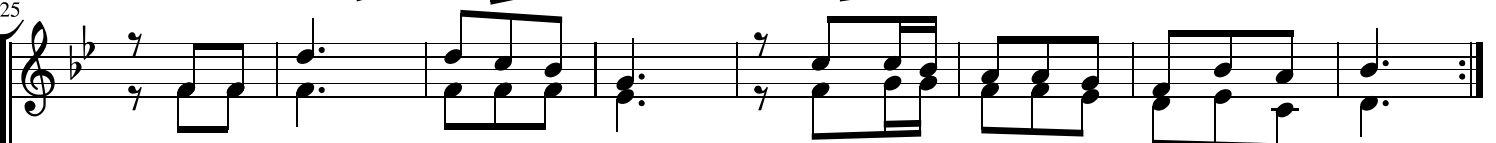
Kiitikio



Mimi mwe nyewe ni tawa li sha ni tawa li sha ko ndoo wa ngu, ni tawa li



25



sha na mi ni--- ta wa la za na mi ni ta wa la za a se ma Bwa na.

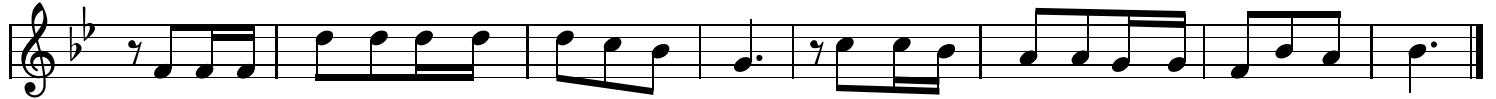


33



2. Ni ta wa ta fu ta wa li o po te a, Ni ta wa ru di sha wa li o fu ku zwa,
3. Si - ne no do go ni - nyi ku li shwa, ni - nyi ku li shwa ma - li shome ma,
4. Ni ta li o ko - a - ku ndi la ngu, wa la ha wa ta ku wa ma te ka te na,
5. Ni ta le ta ma nyu nyu - kwa wa ka ti, ya ta ku wa ko ma nyu nyu ya ba ra ka,
6. Ha wa ta a nga - mi - zwa kwa nja a, ka - ti ka n - chi - ya o te na,
7. Na_____ ni nyi ko - ndoo wa ngu, ko - ndoo wa - ma - li sho ya ngu,

41



Ni ta wa fu nga wa li o vu nji ka ni ta wa ti a ngu - vu wa go njwa.
M me ku nywa ma ji ya li yo sa fi, m me ku nywa ma ji ya li yo sa fi.
Na mi ni ta le ta mchu nga jim mo ja mchu nga ji na ye a - ta wa li sha.
wa ta ka a sa la ma sa li mi ni, ha pa na wa ku wa - ti a ho fu.
na o - wa ta ju - a ya kwa mba, Mu ngu wa o ni pa - mo ja na o.
kondo o ni wa na da mu na mi mi, ni - Mu ngu we nu a se ma Bwa na.