

MPIGIE MUNGU KELELE ZA SHANGWE

Na Gustav G Hofi
Mpanda Cathedral

Wimbo wa Katikati Dom ya 14 Mwaka C & ya 6 ya Pasaka Mwaka A

28/6/2022

Adagio



M pi gi e Mu_ngu ke le le zasha ngwe n chi yo te mpi gi e Munguke le le

ke le le za sha ngwe n chi yo te n chi yo te n chi yo - te.

n chi yo te n chi yo te n chi yo te.



1.M pi gi e Mu ngu ke le - le za shangwe n chi yo te, I mbe ni u tu ku fu wa - ji na
2.N chi yo te i ta ku su ju di a na ku ku i mbi a, Naam i ta li i mbi - a ji na



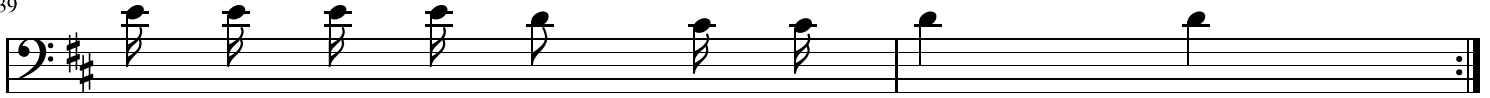
la ke, Tu ku ze ni si fa za ke Mwambi e ni Mungu, Ma tendo ya ko - ma te ndo ya ko ya
la ko, Njo - ni ya ta zame ni, ma te ndo ya Mungu, Hu ti sha hu ti sha kwa mambo a wa te



ti sha ka ma ni ni.
nda yo wa na da mu.



3.A li ge - u - za ba ha ri i ka wa n chi ka vu, ka - ti - ka - m to, wa li
Hu ko ndi - ko - tu li ko m - fu - ra - hi a, A_____ ta - wa la, kwa u
4.Njo ni si ki e ni ni nyinyo te m na o m cha Mu ngu, Na mini taya ta ngaza, a li
Na a hi mi di we Bwa na Mu ngu a si ye ya ka ta a, ma o mbi - ya ngu wa la ku ni



vu - ka - kwa mi - gu u,
 we - za - wa ke mi le le.
 yo ni te nde a ro ro ya ngu
 o ndo le a fa dhi li za ke.