

Aleluya Mt. Mikaeli

(Malaika mkuu)

Michael Peter Matai
Kinondoni DSM
February 22, 2014

1. 2.

A le lu ya a le lu ya a le lu ya A le lu ya a le

7

A le

lu ya; A le lu ya, A le lu ya A le lu ya a le lu ya, A le

A le lu ya A le lu ya

12

A le lu ya a le lu ya a le lu ya: A le lu ya a le

A le lu ya

18

lu ya a le lu ya. A le lu ya.

1. 2.

lu ya. A le lu ya.

lu ya. A le lu ya.

Mashairi ya Aleluya Mt. Mikaeli.

(Vijilia ya Paska)

Michael Matai

Tarime Mara

March 27,2014



1.Mshu ku ru ni Bwa na kwa ku wa ni mwe ma, Kwa ma a na fa dhi li



za ke ni za mi le le; I sra e li na a se me sa sa,



ya kwa mba fa dhi li za ke ni za mi le le. 2.Mko no wa ku u me wa



Bwa na u me tu ku ka, Mko no wa ku u me wa Bwa na hu te nda ma



ku ku; Si ta ku fa Ba li ni ta i shi! Na mi ni ta ya



si mu li a ma te ndo ya Bwa ma. 3.Ji we wa li lo li ka



ta a wa a shi, li me ku wa ji we ku u la pe mbe ni; Ne no



hi li li me to ka kwa Bwa na, Na lo ni a ja bu ma cho ni pe tu!

Shairi la Aleluya Mt. Mikaeli.

(Dominika ya Pasaka)

Michael Matai
Sengerema Mwanza
March 30, 2014



Kri stu pa sa ka we tu a me kwi sha ku to le wa ku wa sa da



ka, Ba si na tu i fa nye ka ra mu ka ti ka Bwa na!

Shairi la Aleluya Nena Bwana

Michael Matai



Ne na Bwa na, kwa ku wa m tu mi shi wa ko a na si ki a,



We we u na yo ma ne no ya u zi ma wa mi le le.

Shairi la Aleluya Baba wa Bwana Wetu...

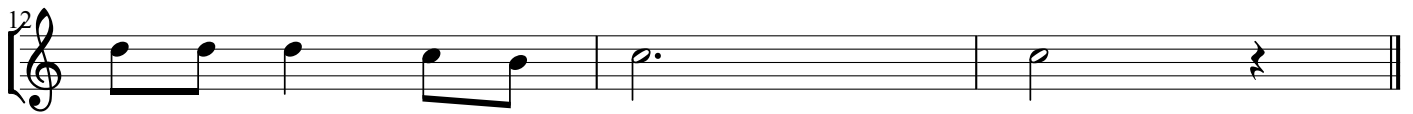
Michael P Matai
July 08,2014



Ba ba wa Bwa na we tu Ye su Kri sto, A ya ti e nu ru ma cho



ya mi o yo ye tu; I li tu ju e tu ma i ni la mwi to



wa ke ji nsi li li vyo.