

NGOME YA NGUVU

Na.Zacharia Gerald Lyimo
London Uk.
NOV 10 2010
Kwaya ya Ledochowska BMTL
K/Ndege Dodoma

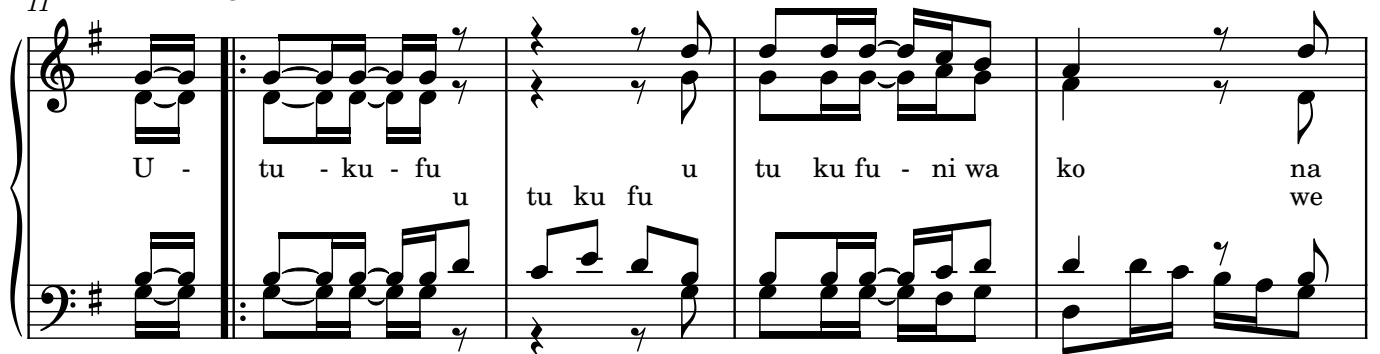


1.Kwa - nza - ni na shu ku ru A sa nte Mu - ngu Ba ba kwa
na - ni na shu ku ru kwa ku ni tu - ma mi mi ni



ku nipa - a ki li ku su - di ni ku tam bu - e we we te - ni kwa kwe - li U
ku - tu - mi ki e ha la - fu ni fi ke ju - mbi ngu

11 KIITIKIO



U - tu - ku - fu u tu ku fu tu ku fu - ni wa ko na
we
u ko mwe - nye zi na



i we i - we ka ma u li - vyo ne na - Mu - ngu wa ngu U
we u li - ye Mu ngu u li - ye ngo me ngo me - ya kwe li



2.Mu - ngu wa ni - sha nga za we we ni wa - a ja bu o na ma te - ndo ya
we ni je - me da ri ni m shi ndi - wa vi ta o na ha ta - she ta

27

1. 2.

ko hu ru - ma na - zo — ba ra ka za ko we - ti kwa kwe li u
ni mbe le - ya ko a na pi ga - sa lu

31

3. Na — l mba wi - mbo m pya wi mbo wa si - fa za ko ka
na ni na - ku si fu kwa fi ri mbi - na ze ze kwa

36

ti ka ti ya ku sa - nyi ko la wa - ta u wa ke Bwa - bi Ooh oh U
m vu mo wa ba ra - gu muki na nda na ki nu

HITIMISHO

41

Ni na m sha nga a Mu ngu na shi ndwa ku e le ze a ni kwa ji nsi a

47

me tenda ni si yo dha ni kwe - li na fu ra hi ha ta mwi sho we na

54

ku pa u tu ku fu wa ko mi le le yo te u tu tu
u tu ku fu wa

59

ko - na - u du mu mi le le na se ma na na se ma

Mu ngu na

1. 2.

63

le na se ma le yo te na mi le le

3.