

MWANANGU USIISAHAU SHERIA YANGU

Mit.3:1-2;7:1-2

Peter Kinabo

04.05.2021

DSM

Moderato:



Mwa na ngu ya shi ke ma ne no ya ngu na ku zi we ka a mri



7 za ngu a ki ba kwa ko u zi shi ke a mri za ngu u ka



12 i shi na she ri a ya ngu ka ma mbo ni ya ji cho la ko

17

Mwa - na ngu -
Mwa -

na she ri a ya ko ka ma mbo ni ya ji cho la ko

22

- we we mwa na ngu
na - ngu - mwa - na - ngu u si i sa ha u she ri a

we we mwa na ngu

27

1. mwa

ya - ngu ba li mo yo wa ko u zi shi ke a mri za - ngu

33 **2.**

ngu ma a na zi ta ku o nge ze - a ma a na zi ta ku

37

o nge ze - a wi - ngi - wa - si ku na mi a ka si ku na mi a ka

42

ya u zi ma na a ma - ni

Kum. 11:19

45

1. Na yo - wa fu nze ni vi ja na we nu kwa ku ya zu ngu m - za

52

u ke ti po ka ti ka nyu mba ya ko na u tembe a po nji a ni na u la

58

la po na u o ndo ka po

61 *Kum. 11:16*

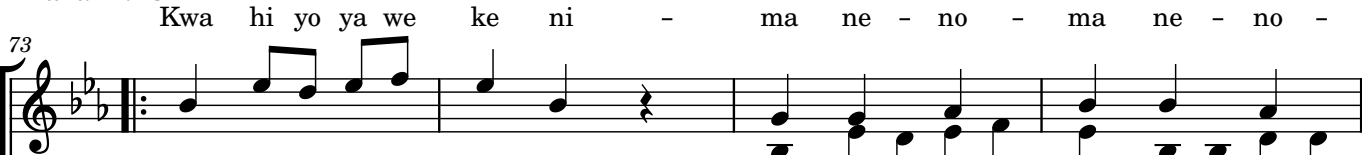
2. Ji fu nze ni na fsi ze nu mi - o yo ye nu i si je i ka ga nga nywa



m ka ge u ka na ku tu mi ki a mi u ngu mi ngi ne na ku i a



bu - du

Kum. 11:18

Kwa hi yo ya we ke ni - ma ne - no - ma ne - no -

kwa hi yo ya we ke ni ma ne no

kwa hi yo ya we ke ni - ma ne - no -



kwa hi yo ya we



ya ngu

ya ngu ya we ke ni mi o yo ni mwe nu na ro ho ni mwe nu

ya ngu



ke ni



ya we ke ni mi o yo ni mwe nu na ro ho ni mwe nu mwe - nu

