

# UPENDO AMRI KUU

Waziri J  
Kwaya ya Mt Gabriel-Mpwapwa  
2012

Tu wa pe nde ji ra ni ze tu tu wa pe nde Tu

wa pe nde ji ra ni ze tu tu wa pe nde tu wa pe nde ka

ma tu na vyo ji pe nda na - fsi ze tu we nye we, Ndi vyo Mu ngu a na pe ndo u -  
Tu na vyo ji pendana - fsi ze tu we nye we Mu ngu a na u pe ndo u

tu fu ndi sha tu wa pe nde ji ra ni ze tu, u  
 pe - ndo hi yo ni A mri ku u ya - - Mu ngu.

Ba si ndu gu za ngu

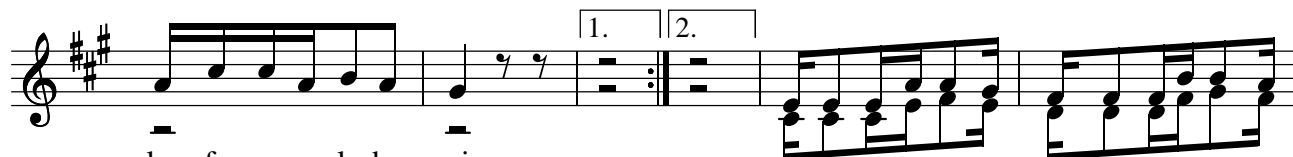
Ni vi zu ri tu ka i shi kwa u pe ndo kwa - ndu gu ze tu  
 Ni vi zu ri tu ka i shi kwa fu ra ha kwa ra fi ki ze tu

Ni vi zu ri tu i du mi she a ma ni  
 Ni vi zu ri tu u du mi she u pe kwe li ndu gu za ngu ndo kwa ni

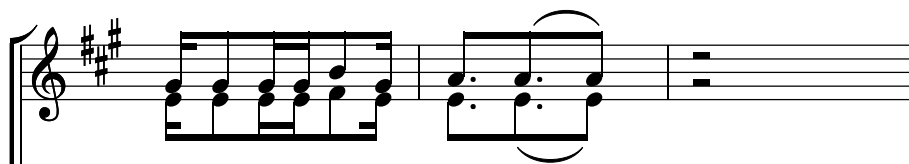
hi yo ndi yo a mri - ku u ya u - pe ndo hi yo ni a mri ya Mu ngu.



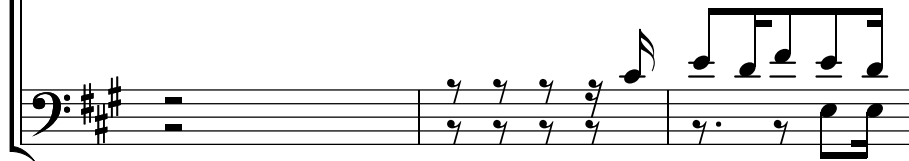
1. Mwe nye zi a li u pe nda u li mwe ngu. Ta za ma a li  
Ha - ta a ka m to - a mwa na e ku su di a tu



ku fa m sa la ba ni  
ko mbo e wa na da mu Ta za ma ta za ma Mu ngu ni u pe ndo



Hi vyo na si tu pe nda ne - Ka ma tu na vyo ji



Tu na

2. Kwanini tuwadhurumu wenzetu,  
Kwanini tuwaibie wenzetu,  
Kwanini tuwatapeli wenzetu,  
Kwanini tuwalaghai wenzetu,  
Tazama tazama Mungu ni upendo hivyo nasi tupendane. (kama tunavyojipenda)

3. Kwanini tuwatukane wanyonge,  
Kwanini tuwakimbie maskini,  
Kwanini tunawabeza wajane,  
Kwanini tunanyanyasa yatima,  
Tazama tazama Mungu ni upendo hivyo nasi tupendane (kama tunavyojipenda)

### *Hitimisho*



U pe ndo ni a mri ya Bwa- na U pe ndo ni a -



1.

mri ya Bwa na U pe - ndo u pe ndo o - - - - ni a

2.

*Rall*

ndo - - - - A MRI KU U.