

WAKISHIBISHA KILA KITU

BY J.MAGERE
MIRERANI
MANYARA

24/07/2018

♩ = 70

Wa.u fu mbua mko no wa ko waki shi bi - sha
ki la ki tu

ki la ki li cho ha i ma ta kwa ya ke
u ta kavyo

1.Ee Bwa na ka zi za ko zo te -
Na wa cha Mu ngu wa ko wo te -
2.Ma cho ya wa tu ya ku e le -
Na we hu wa pa cha ku la cha -
3.Bwa na ni mwe nye ha ki ka ti ka
Na mwe nye fa dhi li ju u ya -

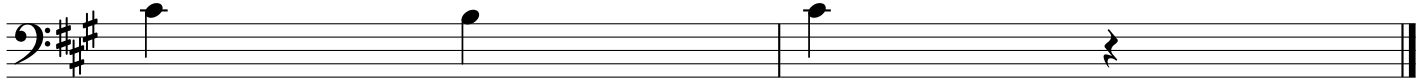
zi ta ku shu ku ru,
wa ta ku hi mi di, wa ta u ne na u tu ku fu
ke a we we Bwa na,
o wa ka ti wa ke, wa u fu mbu a mko no wa ko
nji a za ke zo te,
ka zi za ke zo te, Bwana yu ka ri bu na wo te

15



wa u fa Imewa ko, na ku u ha di thi a u we
wa - ki shi bi sha, ki la ki li cho ha i ma ta
wa - mwi - ta o, wote wa mwi ta o kwa u a

19



za wa ko.
kwa ya ke.
mi ni fu.