

# HERI MTU AMCHAYE BWANA

Na. Respiqusi Mutashambala Thadeo

Mt. Maurus Mpanda

29/ 12/ 2010

Moderato

He ri m tu yu le a m cha ye Bwa na

5 a e nda ye ka ti ka nji a za ke.

9 1. Ta a buya mi ko no ya ko ha ki ka u ta i la. U ta ku wa he ri nakwa ko kwe ma.

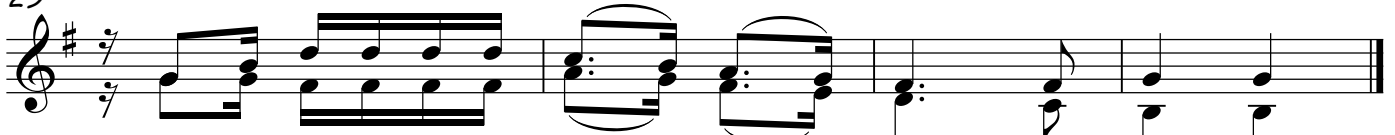
17 2. M ke o a ta ku wa ka ma m za bi bu u za a o

21 v yu mba ni mwa nyu mba nyu mba ya ko.

25 3. Wa na o ka ma mi che ya mi ze i tu ni

2

29



wa ki i zu ngu ka me za me za ya ko.

33



4. Ta za ma a ta ba ri ki wa hi vyo a m cha ye Bwa na.

37



Bwa na a ku ba ri ki to ka Sa yu ni.