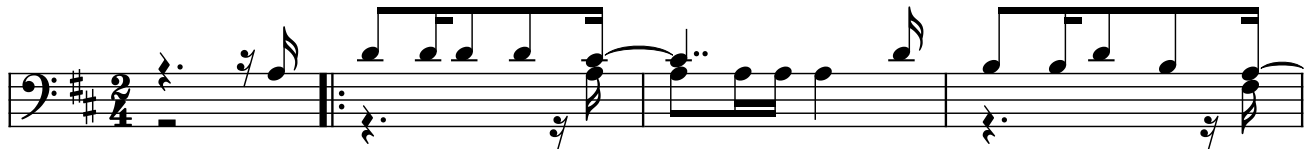


NIKURUDISHIE NINI EE MUNGU?

Shukrani

Pascal Mussa Mwenyi
Nairobi 25.08.2023
+254 74 22 89 062

UTANGULIZI



Ni na yo sa ba bu - ya ku kushu ku ru -
me ni te nde a ni na sa ba bu Mwo
- ma mbo ya a ja bu



ko - Ee Mu ngu wa ngu - mai sha ni mwa ngu - U -
zi wa ngu Ee Mungu



Ni na yo sa ba bu - ya ku kushu ku ru - Ee
me i ru di sha - ta ba sa mu la ngu
ni na sa ba bu Mwo ko zi wa ngu



Mu ngu wa ngu - mai sha ni mwa ngu - U - U me ni
Ee Mungu

21

fu ta ma cho zi U me ni ru di shi a fu ra ha

26

Hi vyo i me ni pa sa ku ku shu ku ru - Ee Mu ngu

- Hi vyo i me ni pa sa

32

wa ngu ma i sha ni mwa ngu - ya le u li yo ni te nde a Bwa na -

Ya le u li yo ni te nde a

38

- ni ushu hu da ma i sha ni mwa ngu U me ni ji bu kwa

45

wa ka ti ni si o za ni U me ni li nda ni li - po a ngu ka

51 **KIITIKIO**

ni ku ru di shi e ni ni ee Mu ngu wa ngu,

55

kwa u ka ri mu wo te u li o ni te nde a

59 **MABETI**

1.Ma i sha ya ngu ya li po yu mba yu mba

63

ni li o ne ka na mi mi ka ma si fa i ki tu

67

2. Ma ra fi ki na ndu gu wa li po ni sa ha u

71

la ki ni Bwa na we we hu ku ni tu pa

75 **HITIMISHO**

Ni ki ku mbu ka u pe ndo wa ko kwa ngu - ni ki ta fa ka ri

80

ma ku u u li o ni tende a - ni cho zi la fura ha u ni ti ri ri ka

86

U me ni ba ri ki, na nyu mba ya ngu

90

ni ta ku shu ku ru si ku zo te za ma i sha ya ngu

ki la ku cha o

96

ni ta ku shu ku ru si ku zo te za ma i sha ya ngu

wa ka ti wa m cha na
wa ka ti wa u si ku

102

ni ta ku shu ku ru si ku zo te za ma i sha ya ngu

wa ka ti wa u to to
wa ka ti wa u ja na
wa ka ti wa u ze e

108

ni ta ku shu ku ru si ku zo te za ma i sha ya ngu

Ni nga li na u we zo mi

114

mi ni ta ku shu ku ru si ku zo te za ma i sha ya ngu