

MT. YOSEFU UTUOMBEE

Frt. Bada Mapesa

Ntungamo M/S

Buḱoba

2021

Yosefu

♩ = 65

S
A

E we Mta ka ti fu Yo se fu, (Yo se fu) so mo - we tu na msima mi zi

T
B

8

wa Kwa ya ye tu pi a (ba ba) wa fa mi li a - na - ni m li nzi -

15

wa Ka - ni - sa (ba ba) u tu o mbe e - kwa - Mu - ngu.

22

1. Kwama o mbe zi yako, u zi di ku tu o mbe a kwa Mu ngu, i li tu du muka tika,
2. Li o mbe e Ka ni sa, i li li du muka ti ka mi si ngi, ya I ma ni Ka to li ki,

29

ku m tumi ki a Mu ngu kwa u tume we tu wa - U i mba ji;
i mani ye nyema te ndo, tu we ja si ri ku mtumiki a Mu ngu;

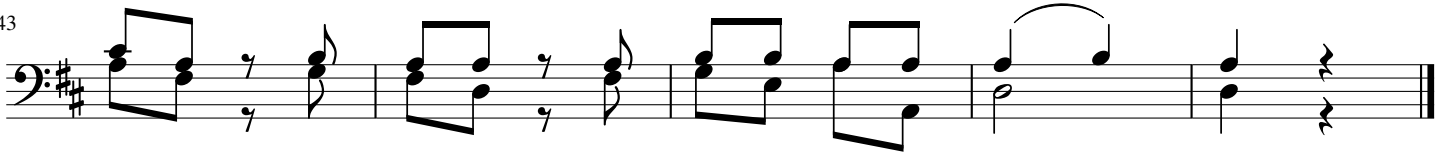
1. Tuna ku ka bi dhi na
2. Pi a twaku o mba i

37



fa mi li a ze tu u zi o mbe e zi i shi ki ta ka ti fu zi du mu ka
 o mbe e Mi i to Mi ta ka ti fu yo te ka ti ka Ka ni sa, U pa dre, U

43



ti ka i ma ni, u mo ja na u pe - ndo.
 ta wa na Ndo a, u pe ndo u ta wa le.