

SISTAHILI UJE KWANGU

Mk Silas

Parokia ya Watakatifu Petro na Paulo

NYAGACHO

♩ = 70

Ee bwa na si sta hi li u je kwa ngu la

Bwa na

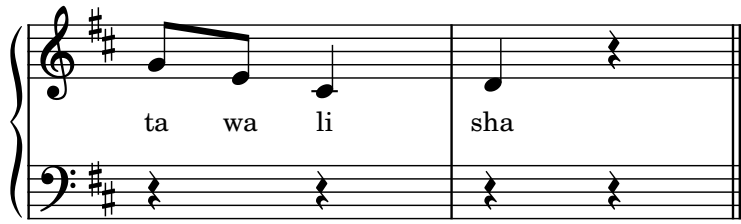
ki ni se ma ne no se ma ne no na fsi ya ngu

1. i ta po na

2.

Hi ki ni cha ku la

to ka mbi ngu ni njo ni wo te na mi ni



- 2.Hii ni karamu ni mwili wangu, njoni wote nami nitawalisha
- 3.babu zetu walilishwa mana jangwani,njoni kwangu nami nitawalisha
- 4.Siku zote bwana atupa uzima,njoni hima kwake nanyi mtalishwa
- 5.Hii damu yake ina uzima, njoni wote hima kwake mtanyweshwaa