

KWA WINGIWA FADHILI

Zaburi Dom. 12 mwaka A

A. Bwibonela
Kahama,
June 2023.

$\text{♩} = 70$

Kwa wi ngi, wi ngi wa fa dhi li za ko, Ee Bwa na

wi ngi -

3

(kwa wi ngi)
kwa wi ngi wi ngi wa fa dhi li za ko, kwa wi ngi wi ngi wa fa

Bwa na

6

(kwa - wi ngi)
dhi li - za ko, Kwa wi ngi wi ngi wa fa dhi li za

(kwa - wi ngi)

8

ko fa dhi li - za ko u ni ji bu.

10



1.Kwa a - ji li ya ko ni me sta - hi - li la u mu,
 2.Na mi ma o mbi ya ngu na ku o mba we - we - Bwa na,
 3.Wa li o o ne wa wa ta ka po po na wa ta fu ra hi,

12



fe dhe ha i me ni fu ni ka -
 wa ka ti u ku pe nde za o Ee
 E nyi m m ta fu ta o Mu ngu

13



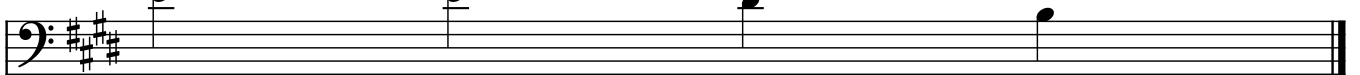
u so wa ngu ni me ku wa m - ge ni, kwa ndu gu za ngu na m
 Mungu kwa fa dhi li za ko u ni ji bu, ka ti ka kwe li ya wo
 mi o yo ye nu i hu i shwe kwa ku wa, Bwa na hu wa si ki a

15



si kwa o kwa wa na wa - ma ma, kwa wa na wa ma ma wa
 ko vu wa ko wo - ko vu wa ko, kwa re he ma za ko u
 wa hi ta ji wa ke wa hi ta ji, wa la ha wa dha ra uwa

17



ma ma ya ngu.
 ni e le kee.
 fu nga wa ke.

D.C.