

# Tu Watu Wake

Zab 100

Kimwenda, RDC

Eric Mwaniki FRANCIS, S.J.

$\text{♩} = 55$

Si-si tu wa-tu wa - ke ta - i - fa la - ke na ko -  
wa - tu wa - ke ta - i - fa ta - i - fa la - ke

7  
ndo - o wa ma - li - sho na ko - ndo - o wa ma - li - sho ya - ke  
na ko - ndo o na ko - ndo - o  
tu wa - tu wa - ke

13  
1. M - sha - ngi - li - e - ni Bwa - na n - chi yo - te m - tu - mi - ki - e - ni Bwa - na kwa fu - ra - ha

21  
njoo - ni mbe - le za - ke kwa ku - i - mba njoo - ni mbe - le za - ke kwa ku - i - mba

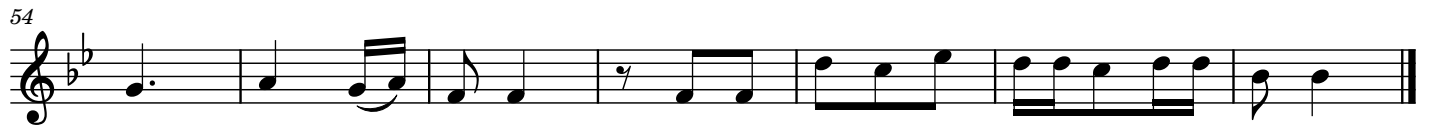
29  
2. Ju - e - ni kwa - mba Bwa - na ndi - ye Mu - ngu ndi - ye a - li - ye - tu - u - mba na - si tu wa - tu wa - ke

37  
ta - i - fa la - ke na ko - ndo - o wa ma - li - sho wa ma - li - sho ya - ke

2



3.Kwa ma-a - na Bwa-na ndi - ye Mwe-ma we-ma wa-ke wa - du-mu mi - le-le u - a -



mi - ni - fu wa - ke u - na - du - mu ki - za-zi ha - ta ki za - zi