

NAKUMBUKA

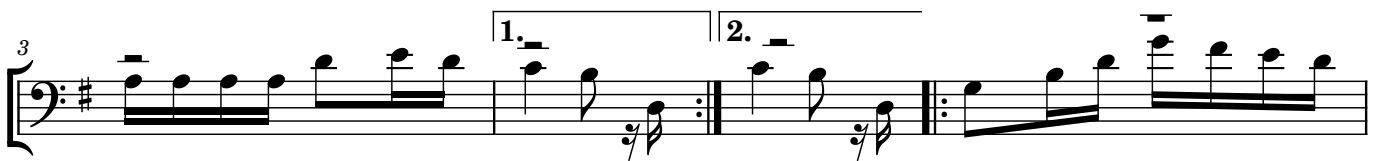
MWITA ISACK

♩ = 70

MASHAIRI



1.Ni na po ku mbu ka ma i sha ni li yo i shi
kwa ne e ma na ba ra ka a na zo e nde
2.Cha nga mo to za ma i sha zi li po ni e le
go njwa nja a dhi ki ta a bu hi vyo vyo te
3.Ya po ya le ma gu mo a mba yo ni li ku ta
li yo we za ku u vu nja mo yo wa ngu ha
4.Ku na wa ka ti ni li shi ta ki wa ma ha ka
la ha ku na a li ye ku wa u pa nd



to ka u to to mpa ka sa sa ni Mu ngu ha ki ka ni me u o na
le a ku ni ja li a ki ri na ku sa di ki
me a ni ka ka ta ta ma a ma
vi ka ni ka ti sha ta ma a ha po ndi po Mu ngu u ka
na na yo ka ti ka ma i sha ya ka se ma mwa na ngu njo
ta ni ka ka ta ta ma a ha po ndi po Mu ngu a ka
ma ni bi la ko sa lo lo te wa ka se ma mwa na ngu njo
wa ngu za i di ya ko Mu ngu ha po ndi po Mu ngu u ka
ka se ma mwa na ngu njo



u we po wa ko Ee mwe nye zi Mu ngu ma i sha ni mwa ngu na
na ku tu ma i ni ya kwa mba kwe li hu yu Mu ngu
u o na u nyo nge wa ngu ha ta ku ni hu ru mi a u
o ni me ya o na ma ha nga i ko ya ko
u o na u nyo nge wa ngu ha ta ku ni hu ru mi a a
o ni me ya o na ma ha nga i ko ya ko
u o na u nyo nge wa ngu ha ta ku ni hu ru mi a u
o ni me ya o na ma ha nga i ko ya ko

KIITIKIO

10 **2.**

To ka mpa ka
te nde a ya li yo

ni li po to ka mba li sa na mpa ka le o
ni te nde a ma mbo me ngi ya li yo ma

yu po (na ku mbu ka)
yo te
yo te
yo te

13

kwe li u we po wa Mu ngu ma i sha ni
kwa a ki li ni si nge ya we za tu m ki mbi

hi i kwe li ni me o na u we po wa Mu ngu ma i sha ni
ku bwa kwa a ki li za ngu ni si nge ya we za tu m ki mbi

16 **1.** **2.**

mwa ngu kwe li Mu ngu yu po
li e kwe li Mu ngu - - - yu po

mwa ngu kwe li Mu ngu yu po ka
li e kwe li Mu ngu (na te na) yu po

HITIMISHO

19

Sa sa ni mu da wa ku m shu ku ru Mu ngu kwa a li yo ni te
 si na cha ku ku li pa i li i we fi di a kwa u lo ni te
 ham! ham! ham! ham! ham! a li yo ni te

23

1. nde a na nde a Mu ngu A sa nte ni na shu ku ru kwa pe ndo
 2. nde a nde a a sa nte ni na shu ku ru kwa

27

1. la ko A sa nte Ee Mu ngu wa ngu Mu ngu A wa ngu
 2. pe ndo la ko A sa nte Ee Mu ngu wa ngu a wa ngu