

# NITALIHIMIDI JINA LA KO

Ni ta li hi mi di ji na la ko mi le le ni ta li hi mi  
 Ni ta li hi mi di ji na la ko mi le le ni ta li hi mi  
 Ni ta li hi mi di ji na la ko mi le le ni ta li hi mi

Ni ta li hi mi di ji na la ko mi le le na mi le le ni ta li hi mi

di ji na la ko mi le le na mi le le  
 di mi le le na mi le le  
 di ji na la ko mi le le mi le le

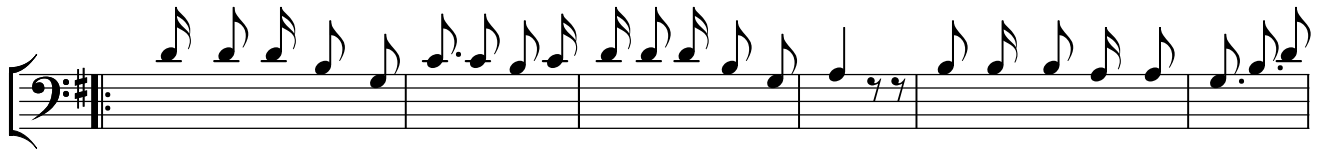
di mi le le na mi le le

jamii 1 Ee Mu ngu wa ngu mfa lme ni ta ku tu ku za ni ta li hi mi  
 Ki - - - la si ku - ni ta ku hi mi di ni - - ta li si

jamii 2 Bwa na a na fa dhi li ni mwi ngi wa hu ruma si mwe pe si wa  
 Bwa na mwe - - ma - kwa - - wa tu wo te na re he ma za

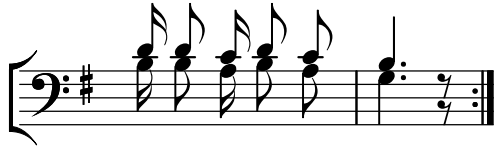
jamii 1 di ji na la ko mi le le na mi le le  
 fu ji na la ko mi le le na mi le le

jamii 2 ha si ra ni mwi - ngi - - wa re he ma  
 ke zi - ju u ya ka zi za ke zo te



jamii 3 Ee Bwa na ka zi za ko zo te zi ta ku shu ku ru na wa cha Mu ngu wa ko - -  
Wa ta u ne na u tu ku fu wa u fa lme wa ko na ku u ha di thi a - -

jamii 4 Bwa na ni mwe nye ha ki ka ti ka nji a za ke zote na mwe nye fa dhi li ju u  
Bwa na hu wa te ge me za wo te wa a ngu ka o hu wa inu a wote wa li o



jamii 3 wa ta ku hi mi di  
u - - we za wa ko

jamii 4 ka zi za ke zo te  
i na mi a chi ni