

MSAADA WANGU

Zaburi ya 121[k]2

VON: BENEDICT AMOSY
safarini Bwai Sub-Parish
0742292514:

$\text{♩} = 55$

M sa a da wa ngu u ka ti ka Bwa - na m sa a da

6

wa - ngu u ka ti ka Bwa na a li ye zi fa - nya mbi ngu na
m sa a da wa ngu ye ye

12

1. N chi 2. N chi.

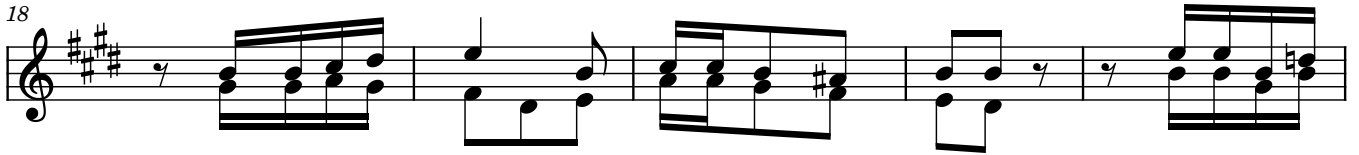
MASHAIRI

14

14

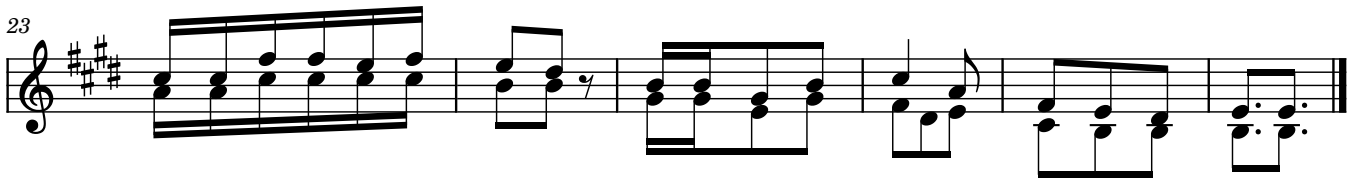
1,[a]Ni ta ya i nu a	ma cho ya - ngu,
[b]Ni - i ta za me	mi li - ma,
2,[a]A si u a che m	gu u wa - ke,
[b]M - gu u wa ke	u so ge - zwe,
3,[a]Bwa - na - ndi ye	m li - nzi,
[b]Bwa na ni u vu li	hu si ma - ma,
4,[a]Bwa na a ta ku li	nda na ma ba ya,
[b]Na ma ba ya ma ba	ya yo - te,

18



1;M sa a da wa ngu u ta to ka wa pi m sa a da
 2;ye ye a ku li nda ye a si si nzi e na - m ha
 3;Mko no wa ko waku ume ju a hali taku pi ga m - cha na
 4;A ta ku li ndana fsi ya ko a taku li nda u to ka po

23



1;wa ngu u ka ti ka bwa na A li ye zi fa nya Mbi ngu na N chi.
 2;ta si nzi a u si ngi zi A li ye m li nzi wa i sra e li.
 3;wa la wa la wa la mwe zi wa la mwe zi wa ka ti wa u si ku.
 4;pi a u - i ngi a po ta ngu sa sa na ha ta mi - le le.