

TUJENGE WENYEWE

By Philipo D. Mizungwe
Malela Toangoma, DSM

(ubhusambele)

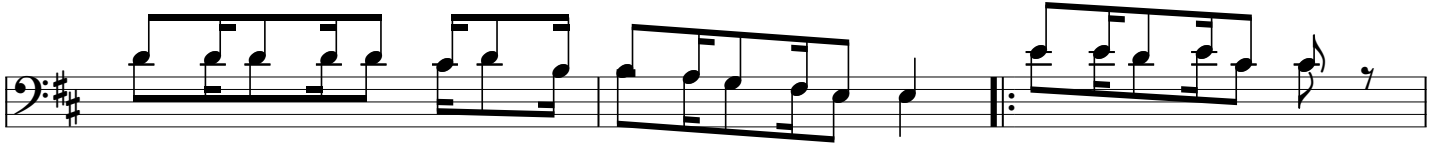
Ha - ya wa kri sto tu - shi kama ne, tu - shi kama ne ku jenga Kani sa
Twe ndemi li ma ni tu ka le te mi ti tu ka le te mi ti tu - ka i je nge

ku jenga Kani sa ka ni sa la Bwa na
tu - ka i je nge nyu - mba ya Bwa na. ==ORGAN==

Mi sa a da to ka U la ya i li sha to we ka i li sha to we ka ki - li choba ki

1. tu - shi kama ne 2. tu je nge we nye we.

O
R
G
A
N



1. Mi sa a da ya U la ya i li sha to we ka, tu - shi ka ma ne,
2. U mo ja ni ngu vu tu shi ka ma ne wa kri sto tu - shi ka ma ne,
3. Le ta ma to fa li le ta na yo sa - ru ji, tu - shi ka ma ne,
4. Le ta no ndo le ta ze ge le ta na ma ba ti, tu - shi ka ma ne,



tu - shi ka ma ne tu je nge we nye - we_
tu - shi ka ma ne tu je nge we nye - we_
tu - shi ka ma ne tu je nge we nye - we_
tu - shi ka ma ne tu je nge we nye - we_