

NENDA KATIKA SHAMBA LANGU

"Wito"

Na: Emanuel J. Magulyati,
07, April, 2023, Nyamongo,
Tarime-Musoma

Moderato

f
Ne nda mwa na ngu ne - nda ka ti ka sha mba la - ngu u ka wa chu nge
ne nda ka ti ka sha mba la ngu

ne - nda mwa na ngu
ko ndo o wa ngu - ne - nda ne nda u ka wa chu - nge - ko ndo o wa ngu.
ne nda mwa na ngu
ko ndo o wa - ngu ne nda mwa na ngu

f *ff*
ka ti ka na ku wa ku sa nya
Na ku wa ku sa nya wa we ka ti ka ku ndi mo - ja na ku wa ku sa - nya
ka ti ka
ka ti ka

Ne nda u si o go pe
wa we ku ndi mo - ja Ne nda mwa na ngu u si o go pe
na u si o go pe
Ne nda mwa na ngu u si o go - pe

NENDA KATIKA SHAMBA LANGU

Na E.J.Magulyati

Mashairi



1. We we ndi we mwa na ngu ni li ye ku te u a, Ni me pe nde - zwa na nji a za ko,



1. Ne nda u ka wa chu nge ko ndo o wa ngu, u si o go - pe ki tu cho cho te.



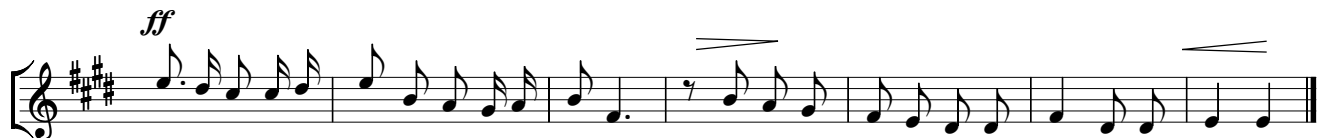
2. U - mte ge me e sa na Ro ho mta ka ti fu, a ku o ngo za ka ti ka nji a



2. za ko, u ka zi te nde ka zi za ngu mwa na ngu kwa u ka mi li fu si ku zo te.



3. Sa la na i ba - da vi we ni ngu zo ya ko, ndi yo u ko mbo zi wa ro ho ya ko,



3. Yo te ya u li mwe ngu u ta ya shi nda, ma pi to ya ko ya ta ku wa sa la ma.