

# HATA ALFAJIRI MAPEMA

Lyrics by: Mk.16:1-8; Mt.28:1-10

## PASKA

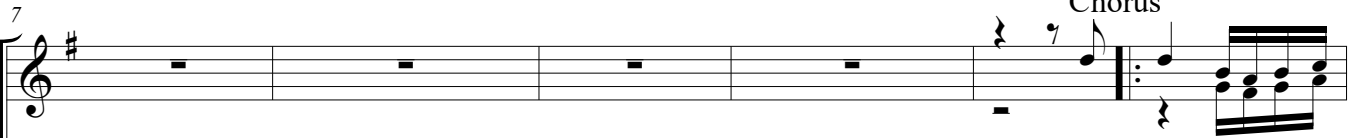
Music by: Eng. Gereon M. Mmole

Arranged by: Mmole G.M

♩ = 68



Ha ta al fa ji ri ma pe ma, si ku ya kwa nza ya - ju ma, wa na wa ke wa ka e nda ka bi



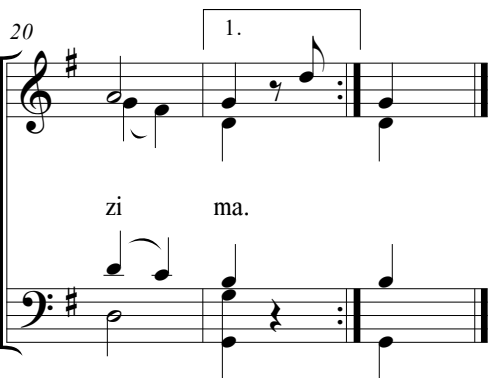
Chorus

Kri sto a - me fu

ri ni ju a li li po a nza ku cho mo za wa ka shi kwa na m sha na o.



fu ka, ka bu ri li ko wa zi, Ye su a li ye su li bi wa, a me fu fu ka - yu m



zi ma.



1. Na ta za ma pa li ku wa na te te me ko ku bwa la n chi, kwa sa ba bu, ma la i ka wa



Bwa na, a li shu ka ku to ka mbi ngu ni, a ka ja a ka li vi - ngi ri sha li le ji we, a ka



li ka li a

50



2. Na su ra ya ke i li ku wa ka ma u me me na ma va zi ya ke me u pe ka -

57



ma the lu ji, na kwa ku mwo go pa wa le wa li nzi wa ka te te me ka wa ka wa ka ma

64



wa fu.

72



3. Ma la i ka a ka wa a mbi a wa le wa na wa - ke, m si o go pe, m si o go pe

78



ni nyi kwa ma a na na ju a ya ku wa, m na m ta fu ta Ye-su a li ye su li bi wa a me fu

84



fu - ka.

93



4. Njo ni m pa ta za me ma ha li a - li po la zwa, ha yu po ha pa kwa a ni a -

100



me fu fu ka, ka ma a li vyo se ma, na nyi ne nde ni, ne nde ni u pe si m ka wa a

106



mbi e wa na fu nzi wa ke, a me fu fu ka ka ti ka wa fu ta za ma, a wa ta ngu li a kwe nda

112



Ga - li - la ya, Hu ko ndi ko wa ta ka ko mwo na Ye su M fu fu ka.