

MUNGU WANGU MBONA UMENIACHA

Zab 22 : 7-8 ,16-17a, 18-19, 22-23, (K) 22: 1

Na Stephen Kagama
Nyasubi Kahama

Wimbo wa katikati dominika ya matawi

♩ = 85

Expressively.....!

Mu ngu wa ngu Mu ngu Mu ngu wa - ngu
Mu ngu Mu ngu wa ngu Mu ngu Mu ngu wa ngu mbo - na
Mu ngu Mu ngu wa ngu

Mu ngu Mu ngu wa ngu Mu ngu Mu ngu wa ngu

u me ni - a cha cha.
1. cha
2. cha.

10 SOP & ALTO

1. Wo te wa ni o na o hu ni che ka sa na hu ni fyo nya wa ki ti ki sa
2. Kwa - ma - a na m bwawame nizu ngu ka ku sa nyi ko la wa o vu -

16

vi chwa vya o hu se ma u m te ge me e Bwa na na a m po nye
wame ni so nga ya me ni zu - a - mi - ko no na - mi gu u

23

na a mwo ko e sa sa ma a na a pe nde zwa na ye.
na we za ku i he sa bu mi - fu pa ya ngu yo te.

TENOR & BASS

28



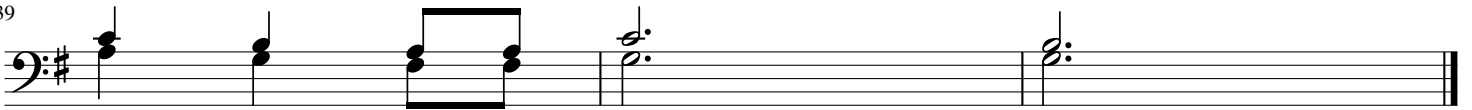
3.Wa na ga wa nya ngu o za ngu na va zi la ngu wa na li pi gi a ku ra
4.Nita li hu bi ri ji na lako kati kati ya mata i - fa ni - ta ku - si fu

34



na weBwa na u si we mba li Ee Mu ngu wa ngu fa nya ha ra ka
ni nyi m nao mchaBwana m si fu ni Enyi nyo te m li owa za wa wa Ya

39



ku ni sa i di a,
ko bo mtu ku ze ni.