

# NITAONDOKA

Luka 15:18-20

Cyrlus Albert Kaijage

Moderato

♩ = 56

Ni ta ondo ka ni ta kwe nda kwa Ba ba ya ngu *mp* na ku mwa mbi a

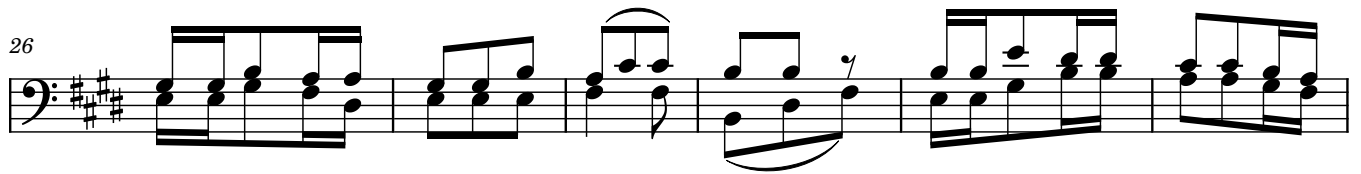
Ba ba ni me ko sa *mf* ju u ya mbi ngu na mbe le ya ko

1. 2. ya ko si sta hi li ku i twa mwa na wa ko te -

1. 2. na ni fa - nye ka ma mmo ja wa wa tu mi shi wa ko si ko

## Mashairi

26



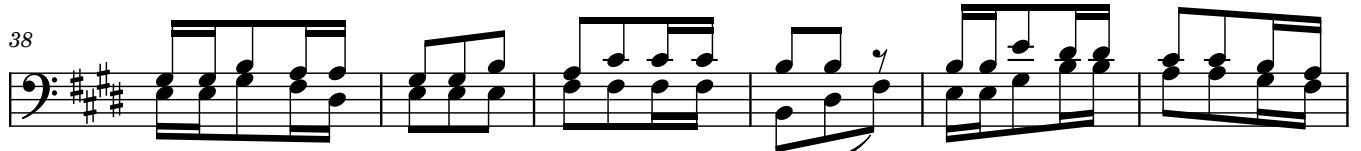
1. Wa tu mi shi wa nga pi wa Ba - ba ya ngu wa na ku la cha ku la na ku  
ya - ngu

32



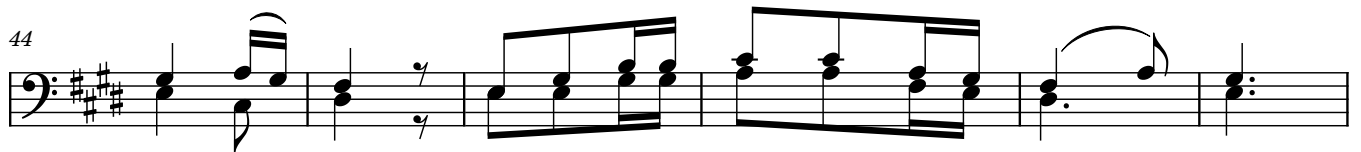
sa - za? na mi ha pa na ku fa kwa nja - a

38



2..Ni na ku la cha ku la pa mo ja na ngu ru we ni na te se ka u tu mwa ni  
ru - we

44



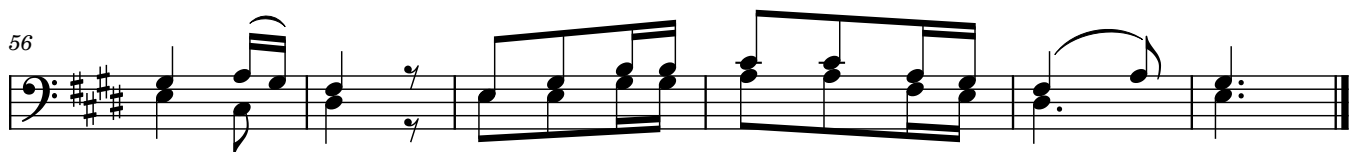
ha - pa ni ta ru di nyu mba ni kwa Ba - ba

50



3.Ni me ko sa kwa Ba ba na ju u ya mbi ngu ni sa me he na u ni hu ru  
mbi - ngu

56



mi - e ni na tu bu dha mbi za ngu zo - te