

KWA NINI MNAFADHAIKA

Injili; Lk. 24;35-48

Mtunzi; BED M GEORGE

Umetungwa; 10/04/2015

S
A

Ye su a li si ma ma ka ti ka ti ya wa fu a si wa ke, A ka wa a mbi a a

T
B

7

ma ni i we kwe nu wa ka shi tu ka wa ka o go pa; ga pa. A ka wa u

1. 2.

13

li za; Kwani ni m na fadha i ka Kwa ni ni m na ma sha ka mi o yo ni mwe

19

nu, Anga li e ni miko no ya nguna migu guya - ngu, ya kwa_ mba ni

26

mi mi mwe nye we. ni pa pa se ni i m ha ki ki she

32

Ma a na m zi mu ha u na mwi li nami fu pa ka ma mi mi m ni o na vyo.

38

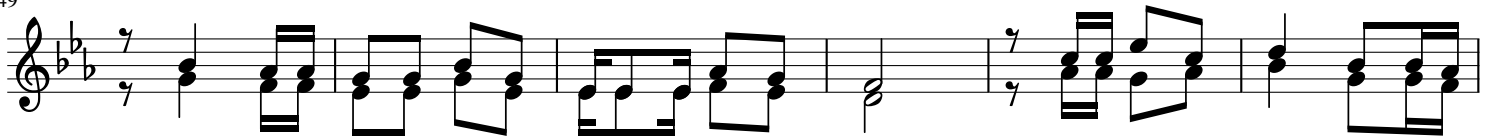
na vyo A li wa o nye sha a li wa o

Na ba a da ya ku se ma ha yo

44

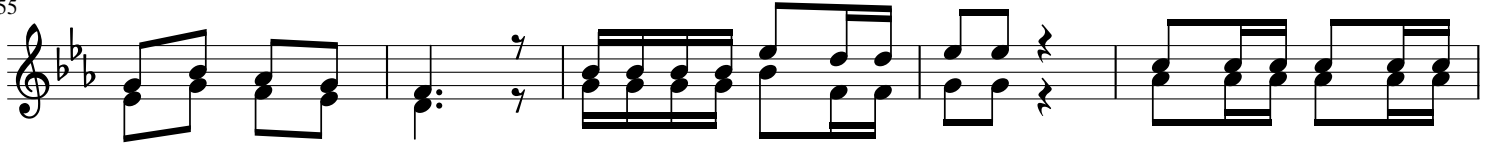
nye sha mi ko no na mi gu u ya ke yo te.

49



1. Ye su ba a da ya ku fu fu ka kwa__ ke, A li wa to ke a wa na
 2. Ye su ka ti ka ho fu ze tu a ji to keza, A tu o nye sha ku wa ni

55



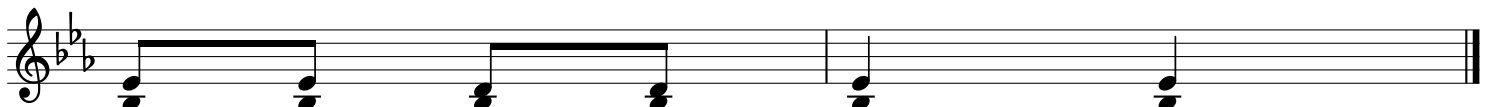
fu nzi wa - ke I li ku wa ha ki ki shi a, Kwa mba ni ye ye a
 ye ye mwe nye we, A li ye m shi nda she ta ni A me tu ko mbo a

60



kli ye ku fa na ku fu fu__ ka, Ma a na mi o yo ya o
 kwa da mu ya ke mwe__ nye__ we, Tu mwa mi ni ye ye ma a

65



i li ku wami gu mu. tu.
 na ni mu ngu we tu.