

# ASANTE BWANA MUNGU

*Wimbo wa Shukrani*

Na *Gustav G Hofi*

Mpanda Cathedral

20.06.2021

(Safarini Matai-Sumbawanga)

Adagio

Twende ni ndu gu tu ka to e a sa nte twende ni wo te tu ka to e a sa nte kwa Mungu we tu  
Ba ba na ma ma tu ka to e a sa nte ka ka na da da tu ka to e a sa nte kwa Mungu we tu

7  
hi ma wo te twe nde ku mshu ku ru. twendembele za ke  
kwa ni ndi ye a tu pa ye vyo te Twe nde mbe le za ke

14  
Mu ngu tu seme a sa nte kwa a li yo tu te nde a, tu se me a sa nte Mungu we

22  
tu.

23



1.Na jo nge a mbele za keBwana ni kamshu ku-ru ja po hi kiki do goni se me a sa nte.  
3.Hi vyo ni ta mu i mbi a si fa zakumshu ku-ru njo ni wo tetu si funa ku mshuku ru.

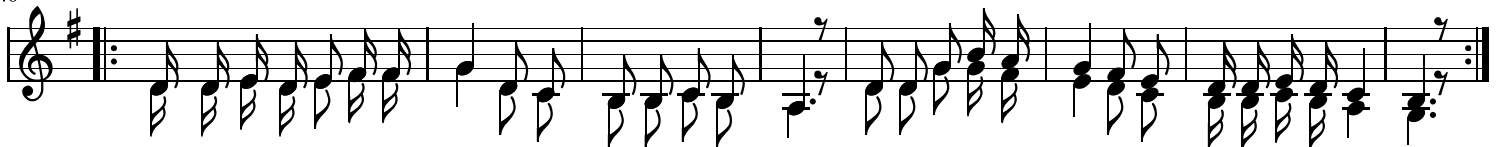
31



1&3.A sante Bwana Mungu kwau pe ndo - wako A saAsa - ntekwa re he ma za ko, A  
saAsa - ntekwa fa dhi li za ko.



40



2.Memamengika ni te nde a mi mi m dha i fu, ni ta ko sashu kрани ni si po mshuku ru.  
Ka ti ka ma pi to ma gu mu a me ni vu - sha, ni ta ko sashu kрани ni si po mshuku ru.

48



2.A sante Bwana Mungu kwau pe ndo - wako A saAsa - ntekwa re he ma za ko, A  
saAsa - ntekwa fa dhi li za ko.

