



KWANINI MPO HAPA?

Wimbo wa Christmas

BY: TRA.M. Jules
Date: 15. Nov. 2022
KWAYA YA SAUTI YA
WANALAIKA.
Kirumba - Sud
(Bururi)

f



Bass: 1. Kwani wote mpo hapa kuna ni- ni tu ambie na- si tu we-
2. Mbona mkomna i mba nyimbo za- ha- ngwe kwa klabu- bi kwa ki-



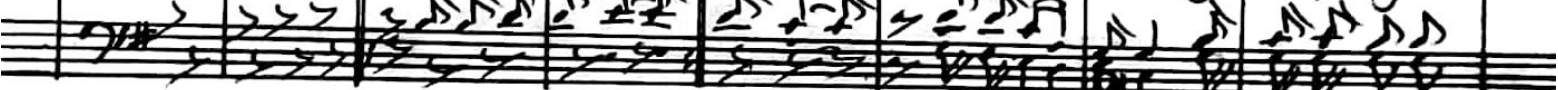
znanda- nakwasha- si si tupo hapa kwa a jilap masiha
-ho- ngwe- ni kwa Sababarta mepata- mokozi-



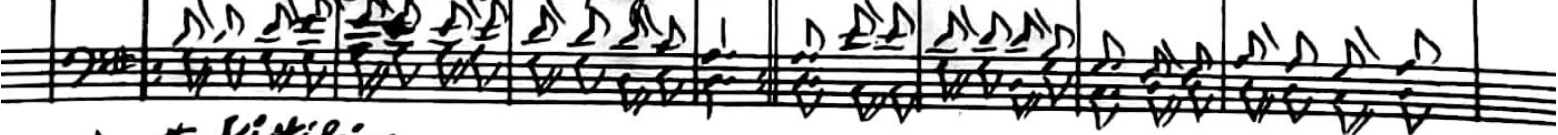
pa moja na- nyi siku hi yaleo



We tu ameza li wa li wa ameza li wa
We tu ameza li wa li wa ameza li wa
yu mopangoni



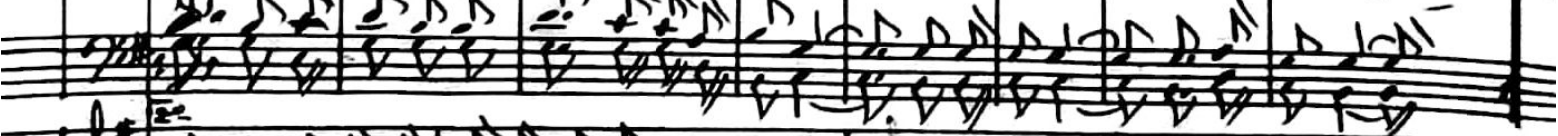
«kinanda» «kinanda» «kinanda» «kinanda»
«cheza ab ya kinanda ukipingua sauti maana volume ahante sana»



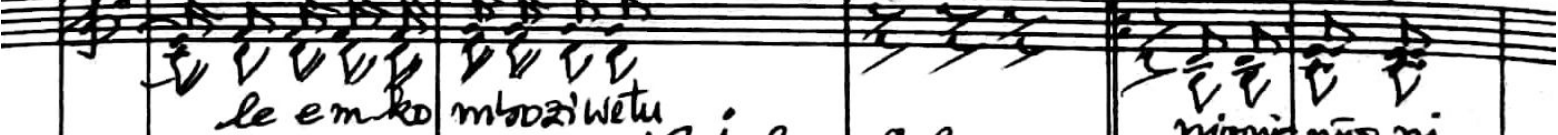
* Kittikio:



Ne ma siha we tu ameza li wa Bethu hemu pa- nyoni
Fe tupe leke za wadi zetu kwake taka mto - - nyoni



le emko mbozi wetu aie ae njani nyoni



KWANINI MPO HAPA?

BY: JIRAM

twende kumukabudu m komba wa dunia njoomi njoomi njoomi njoomi

twende twende kumshangi bia one. cheza kumanda cheza...
me njoomi

BAS:

3. Hizo za wadi m nazo mi ko nono m na zipeleka wapi mbona
3. mko kasi tuna zipeleka kwam toto ame le o nima si ha we tupe take za

(Soprano:) za - li - wa - - - - -

*** Mwisho wa Wimbo:**

Ni furaha kwetu Kwakupata mkombo zi wa uli mwenye tu
Ungane sote taki sema alle lu ya glo rca

#polepole:

one cel sis de os Mungu atu kuu jumlingu ni

TOA BETH

Copied by: JIRAM

