

# EE BWANAYOTE ULİYOTUTENDEA (Na2)

Dan. 3:31, 29, 30, 43, 42

Na: Respiqusi Mutashambala Thadeo  
Bikira Maria Mama wa Huruma Mji Mpya Relini DSM  
Tue 24th Sept 2013

**Moderato**

Ee Bwa na yo te u li yo tu te nde a u me ya te nda kwa ha ki.

7  
Kwa ku wa si si tu me te nda dha mbi wa la ha tu ku zi ti i A mri za ko.

13  
1.U li tu ku ze Ji na la ko na ku tu te nde a sa wa sa wa.

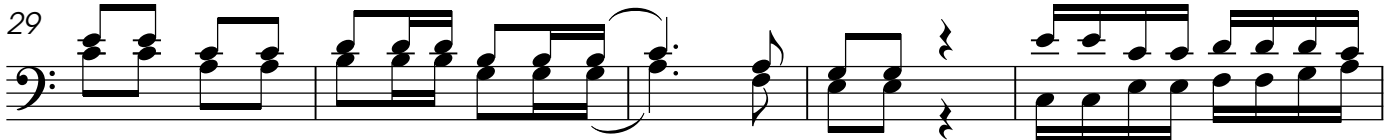
17  
Na\_\_ wi ngi wa hu ru ma ya ko, hu ru ma ya ko.

21  
2.Ee Mu ngu we we u me o nye sha e nzi ya ko ku u ha sa ku sa me he.

25  
Na ku hu ru mi a wa tu wa ko, wa na o te se ka.

2

29



3. U tu mwa gi li e da i ma ne e ma za ko. Tu pa te ku zi shi ri ki

34



ba ra ka si si tu na o ki mbi li a, a ha di za ko.