

Wachungaji walifika.

BY. Joseph j Kanyerere.

12/12/2022.

SHIMBI

wa li fi ka be - thele hemu kumu o na mko mbo zi a li

$\text{♩} = 80$

Wacgu nga ji wali fi - ka be - thele hemu kumu o na mko mbo - zi a li

walifi - ka be - thele hemu kumu o - na mko mbo - zi a li

8

ye za li wa wachu li wa nasi tume ku ja ku m su ju di a kumsu ju di a kum

ye za li wa li wa

16

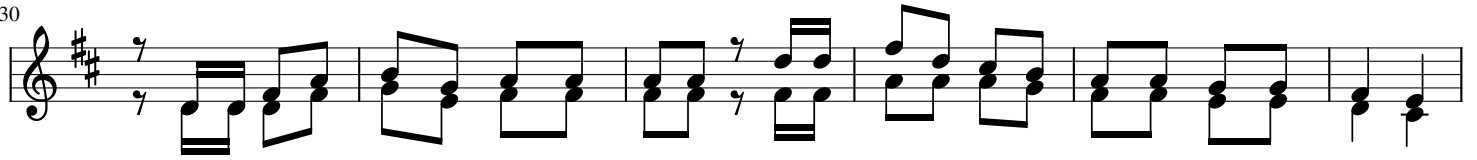
su ju di - a kumsu ju - di a na si tume ku - ja ku m su ju di a m fa lme.

24

1 Ye su a li po za li wa ka ti ka be the le he mu ya u ya hu - - di

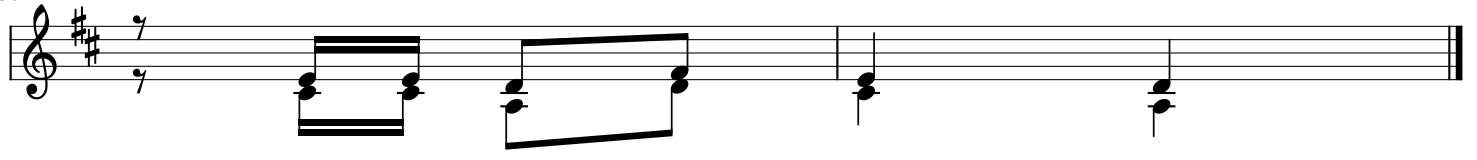
- 1 Ye su a li po za li wa ka ti ka be the le he mu ya u ya hu - - di
2. Ma ma ju si ha o wa li o ngo - zwa na nyo ta m pa ka a li po ku wa
3. Mungu a me m le ta m ko mbo - zi wa - u li mwe nguku tu ko mbo a

30



1.za - ma ni za mfa lme he ro de mama ju si wa li fi ka na za wa di
 2.wa ka m ku ta m to - to - ma ri a m na yo se fu mchumba wa ke
 3.ndi - - ye kri sto Bwa - na - tu i mbe ni a le lu ya a le lu ya

36



1.ku m sa - - li mu.
 2.a li ye m po sa.
 3.Bwa na ka za li wa.