

NENO LAKO BWANA NI TAA

PASCHAL L KAILA

$\text{♩} = 150$

Ne no la ko Bwa na ni ta a ya mi gu u ya ngu ya ngu

1. 2.

hi vyo

6

kwa hi vyo kwa i ma ni tu li po ke e hi vyo kwa i ma ni tu li po ke e li tu o

1. 2.

kwa i ma ni tu li po ke e

11

ngo ze wo te kwe nda mbi ngu ni ni

1. 2.

hi vyo

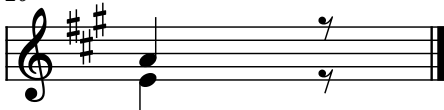
15

2. Ne

- | | | | | |
|--------------------|-----------|-----------|-----------------|----------------|
| 1. Ne no la ko Bwa | na ni ku | u Bwa na | li na - o u | zi ma wa mi le |
| 2. Ne no hi lo la | tu fu ndi | sha nji a | nji a - ya ku | we za ku o ko |
| 3. Ni ne no la kwe | li da i | ma ne no | li tu sa i di | a lo ma i sha |
| 4. Tu li si ki e | kwa ma ki | ni ne no | tu ka li ta nga | ze ma ha li po |

2

20



le
a
ni
te