

WAIPELEKA ROHO YAKO EE BWANA

Wimbo wa katikati, Pentekoste

SABUBU

$\text{♩} = 75$

S
A

Wa i pe le ka ro ho ya - ko Bwa na Bwa na Ee - Bwa na

T
B

U pya - u so u pya u so u

6

na we wa u fa nya U so wa n chi u pya u so u pya u so wa n

U pya u so wa n

13

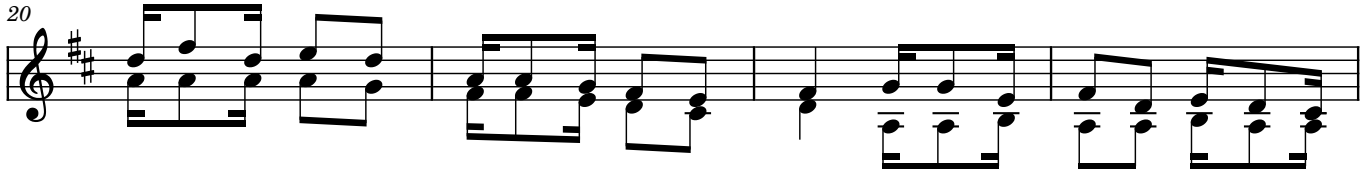
chi u so wa I nchi

chi u pya

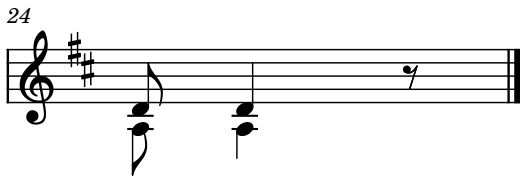
16

1. Ee na fsi na - fsi ya ngu u m hi mi di Bwa na m hi mi di
.U - me ji vi ka he ki ma na a dha ma a dha ma Ee - Bwa na
2. Kwa he ki ma u me vi fa nya vyo te pi a Du ni a i me ja a
.We - we wa u fi cha u so u so wa ko wa o wa fa dha i ka
3. Wa i pe le ka ro ho ya ko wa i pe le ka ro ho ya ya -
U tu ku fu wa - Bwa na na u du mu mi le le me le le

2



we we Bwa na Mu ngu u me ji fa nya m ku u sa na m ku u
ji nsi ya li vyo me ngi ma te ndo ma te - ndo ya ko ma te ndo
Du ni a i me ja a ma li za ko ma - li za ko ma - li
wa i o ndo a pu m zi ya o wana ku fa na ku ru di ma vu
na we wa u fa nya u pya u so wa n - chi u so u so wa
Bwa na a ya fu ra hi e ma te ndo ma te ndo ya ke ma te ndo



sa na
ya ko
za ko
mbi ni
n chi
ya ko