

Ni wewe Mungu

Joseph Mgallah

1.08.2022

DSM

0763 150 165

UTANGULIZI



Ni we we Mungu u li ye ni u mba mi_ mi ni we we Mungu u li
Ni we we Mungu u li ye i u mba du ni a ni we we Mungu u li_

7

1. ye-nga o ya_ngu

2. ye u mba mbi_ngu

KIITIKIO
kwe nye shi_ da kwe nye ra

ni we we Mu ngu

13

ni we we Mu ngu ni we we Mu ngu ni we we

_ha kwe nye ma gu mu kwe nye ne e ma

18

1. Mu ngu ni we we Mu_ngu m sa a da wa ngu wa ngu

ma mbo yo - te wa ngu kwe nye shi_

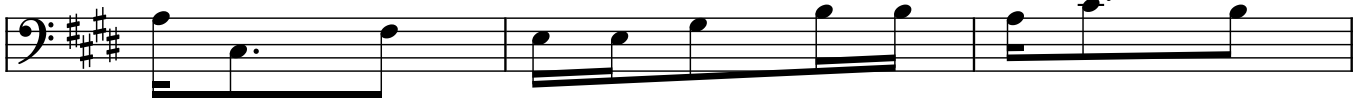
2.

24

MASHAIRI

1. Ni na ku shu ku ru Mu ngu u li ye— ju u ku ni ki ri
 2. Kwa we ma— wa ko u me ni vu sha— mi mi kwe nye ma ja
 3. Ni po hi vi le o ni kwa— ne e ma ya ko ni we we—

29



mi a ba ra ka nyi ngi— A sa nte
 ri bu na mi te go ya she ta— ni
 Mu ngu uli ye ni fi ki— sha ha pa

32

KIITIKIO

kwe nye shi—

33

HITIMISHO

Ni ta ku tu ku za mi le le na mi le le si ku zo te ni ta i mba

40

ni ta i— mba na ku si— fu ji na la— ko

na ku si fu ni ta i mba na ku si fu ji na

47

Mu ngu wa— ngu ni ta i— mba na ku si— fu

ni ta i mba na ku—

la ko Mu ngu wa— ngu ni ta i mba ni ta i mba na ku si— fu na ku

53 ji na la____ ko Mu ngu wa____ ngu ni ta i____ mba

si fu
si fu ji na la ko Mu ngu wa____ ngu ni ta i

59 na ku si____ fu ji na la____ ko Mu ngu wa____ ngu

mba na ku si fu ji na la ko Mu ngu wa____ ngu

65 ni ta i____ mba na ku si____ fu ji na la____ ko

ni ta i mba na ku si fu ji na
ni ta i mba ni ta i mba na ku si fu na ku si fu ji na

71 Mu ngu wa____ ngu

la ko Mu ngu wa____ ngu